

Fasadritningar - krav och exempel för komplementbyggnad

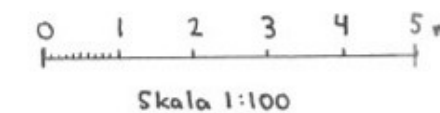
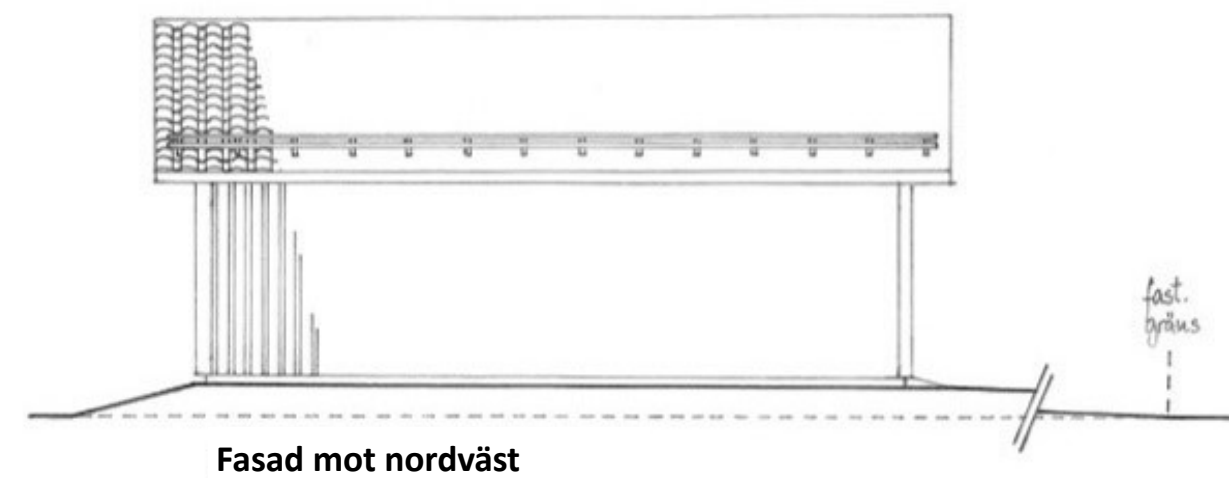
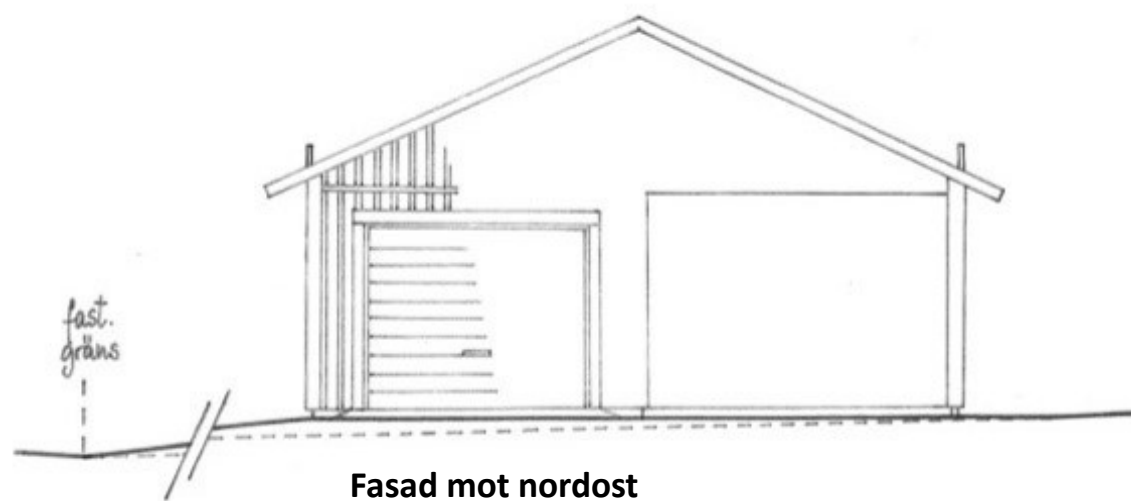
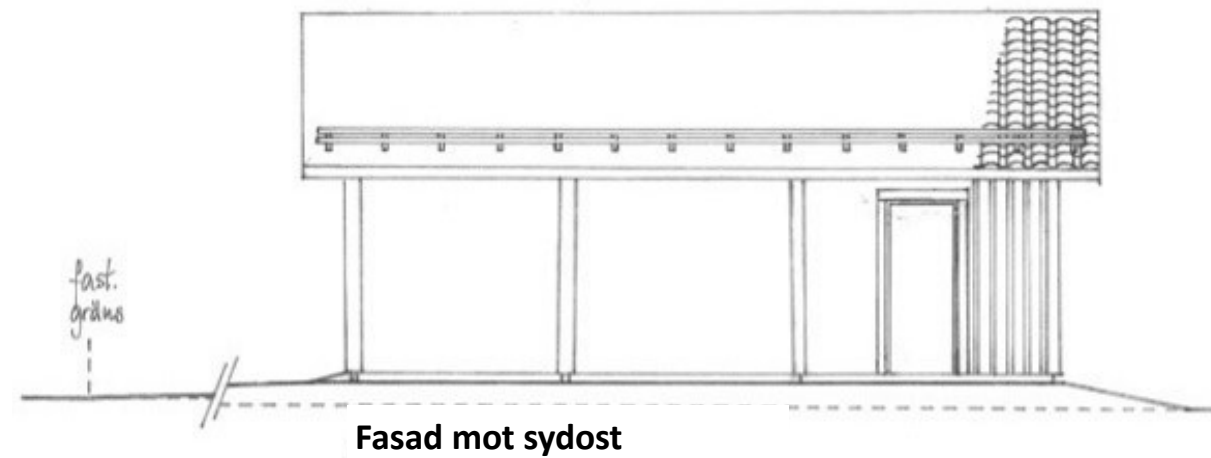
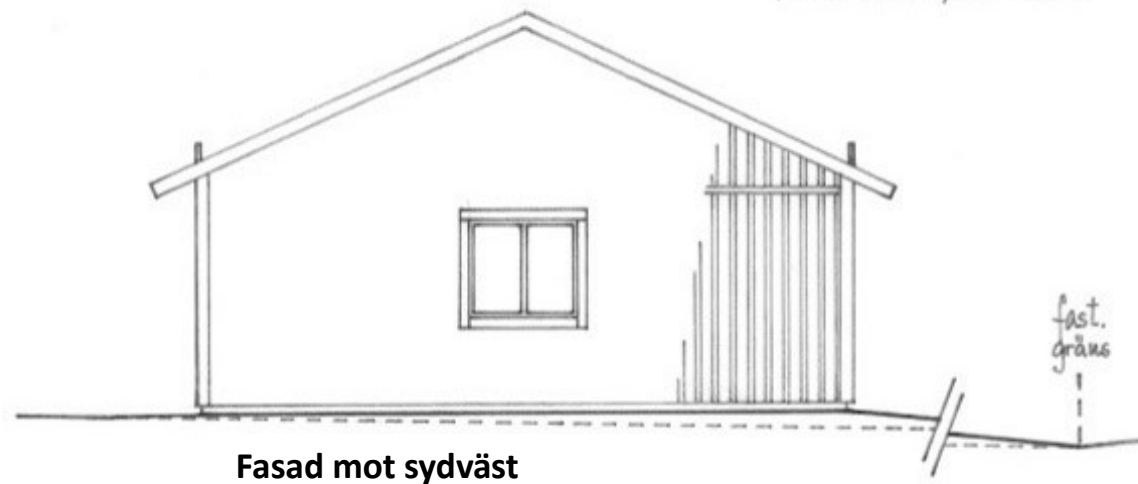
Fasadritningarna är ritningar som visar byggnadens utformning med material och kulörer.

Dessa behövs för att kunna bedöma utformningen i förhållande till detaljplanen, områdesbestämmelsen, förhandsbeskedet och till omgivningen.

Fasadritningarna ska upprättas i skala 1:100 och innehålla

- Alla fasader
- Väderstrecket fasaden vetter mot
- Befintliga marklinjer (streckad linje) hela vägen ut till tomtgränser
- Nya marklinjer (heldragen linje) hela vägen ut till tomtgränser
- Detaljer så som spröjs, midja, knutbrädor, skorsten, taksäkerhetsanordningar med flera
- Material och kulörer, helst med NCS-kod
- Skalstock med korrekt skala
- Ritningshuvud
- Vid ändring molna/ringa in ändringen

Tegeltak, röd kulör
Stående träpanel, röd kulör
Foderbrädor, vit kulör



FASTIGHETS BETECKNING
Nybyggnad av Komplementbyggnad
Fasadritning
A4, skala 1:100
Datum: 2015-02-20
Reviderad: