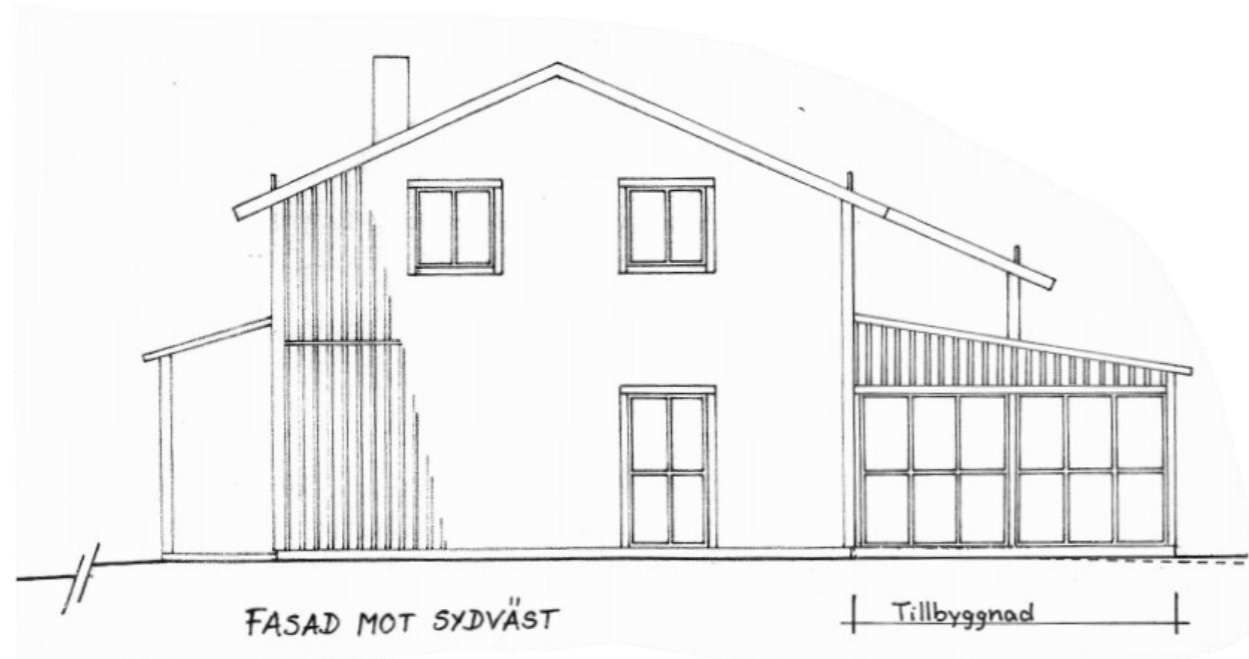


Fasadritningar - krav och exempel för tillbyggnad

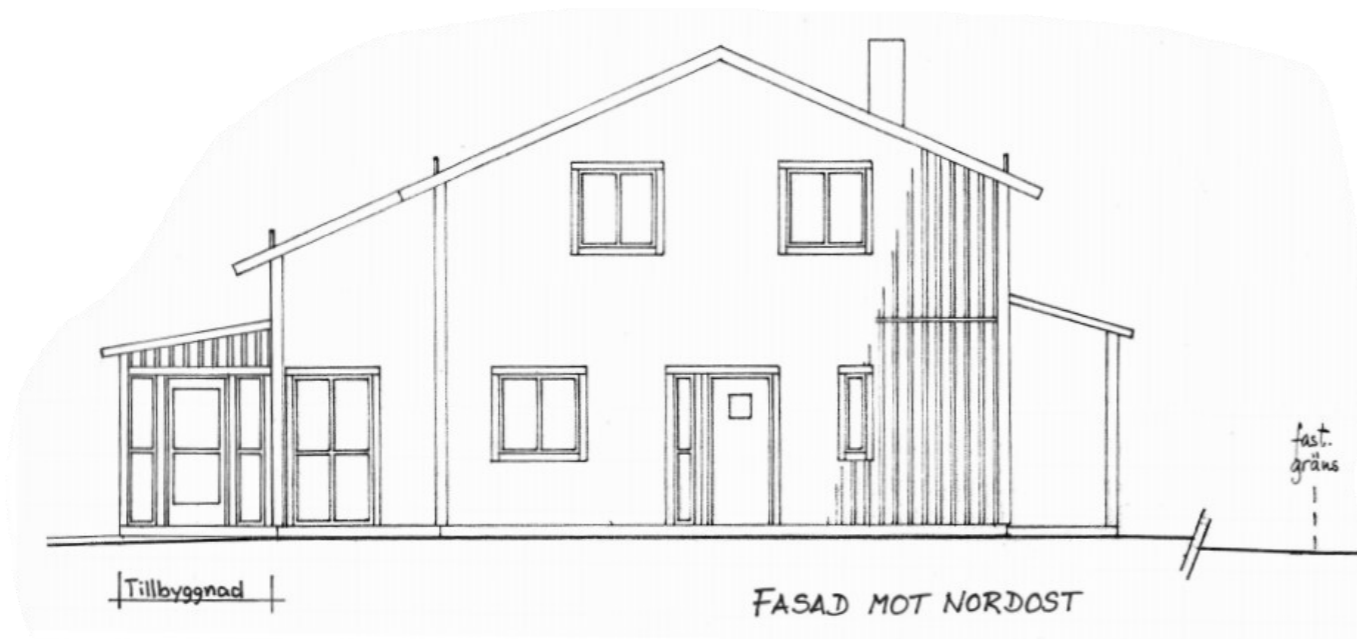
Fasadritningarna är ritningar som visar byggnadens utformning med material och kulörer.

Dessa behövs för att kunna bedöma utformningen i förhållande till detaljplanen, områdesbestämmelsen, förhandsbeskedet och till omgivningen.



Fasadritningarna ska upprättas i skala 1:100 och innehålla

- Alla fasader
- Väderstrecket fasaden vetter mot
- Befintliga marklinjer (streckad linje) hela vägen ut till tomtgränser
- Nya marklinjer (heldragen linje) hela vägen ut till tomtgränser
- Detaljer så som spröjs, midja, knutbrädor, skorsten, taksäkerhetsanordningar med flera
- Tillbyggnad tydligt markerad
- Material och kulörer, helst med NCS-kod
- Skalstock med korrekt skala
- Ritningshuvud
- Vid ändring molna/ringa in ändringen



Plätttak imiterat tegel, röd kulör
Stående träpanel, röd kulör
Säkerhetsglas

