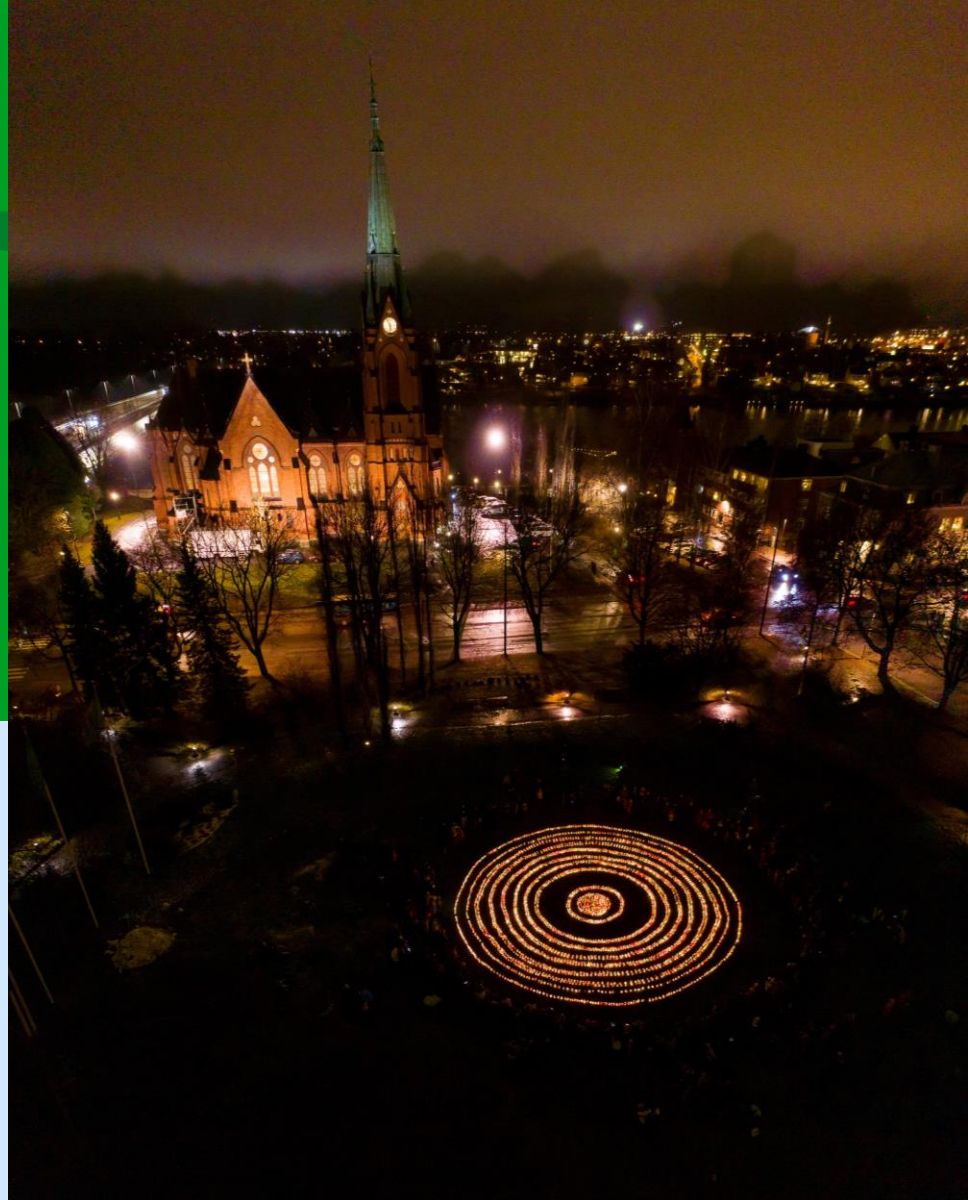


# Möjliga platser för Umeå Höstljus

Skicka in din intresseanmälan för  
2023 års ljusfestival!

**UMEÅ**  
**KOMMUN**



# Umeå Höstljus

## Förslag till platser

Umeå kommun Gator och parker har identifierat möjliga platser och objekt (bif.) som kan ligga till grund för ljussättningsförslag för inbjudna arkitekter, konstnärer, ljussättare, landskapsarkitekter och ljusföretag. Vissa platser finns idé för ljusgestaltning redan men det är flexibelt om mer intressant förslag inkommer. Ytterligare platser i området går också att välja förutsatt att de görs allmänt tillgängliga.

## Möjliga platser 2021

Järnvägstorget  
Rådhusplanaden  
Rådhusplanaden, lilla lekplatsen  
Rådhusstorget  
Kungsgatan gågatan  
Kungsgatan lönnarna vid Vänortsparken  
Renmarkstorget  
Renmarkstorget, Parketten  
Renmarkstorget lilla lekplatsen  
U-bike  
Operaplan  
Balettkademin parkeringsplatsen  
Broparken växthuset  
Umeå energi fasader och gård  
Sparken  
Tullkammaren/Skeppsbron  
Landfästet under väg 503  
Väven  
Rådhusparken  
Årstidernas park  
Döbelns park  
Vänortsparken



## Platser som redan har förslag till belysning.

Rådhusplanaden, stjärnhimmel  
Kungsgatan gågatan  
Renmarkstorget fontänen  
Gamla bron  
Upab parkeringshuset Nanna

## För svar på frågor och mer information kontakta:

Magnus Lिंगegård, Stadsträdgårdsmästare, Umeå kommun  
[Magnus.lingegard@umea.se](mailto:Magnus.lingegard@umea.se)  
070-509 03 38

Moa Krestesen, konstituent Umeå kommun  
[Moa.krestesen@umea.se](mailto:Moa.krestesen@umea.se)  
070-611 22 67

# Umeå Höstljus

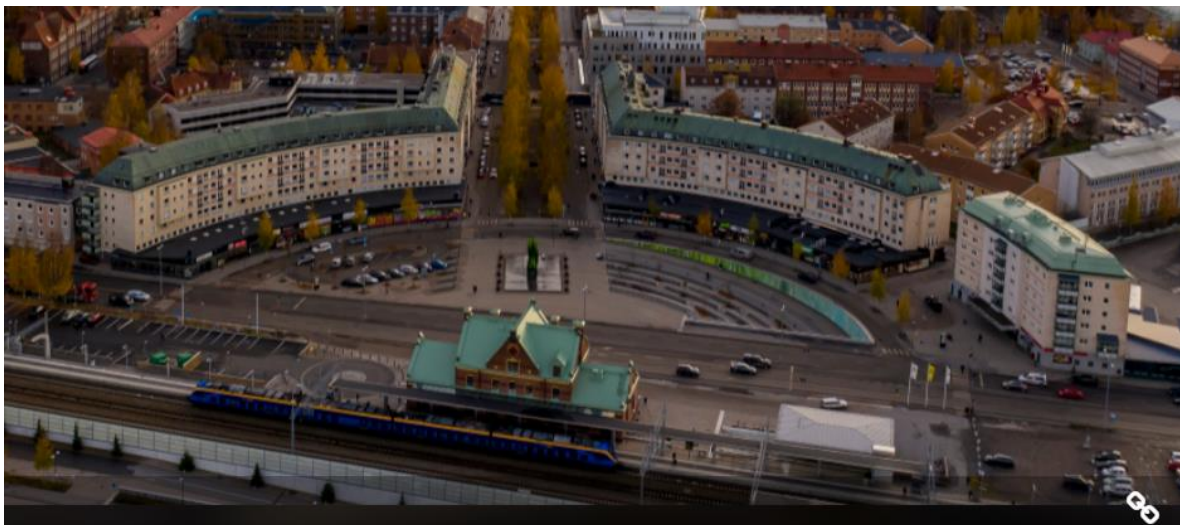
## Järnvägstorget

### Förutsättningar

Tillgängligheten tillmörker är inte jättegod. Belysningen från E12 går inte att sänka och det kommer även spilla en del ljus från skyltfönster och restauranger. Cykeltunneln under järnvägen är i sig ett ljuskonstverk och kommer vara mycket ljus. Rumsligheterna på torget är små och det finns en risk att små installationer skulle "försvinna" i den stora ytan. Platsens stora ytor skulle dock kunna vara en fördel också. Och förstås glasskulpturen "Grön eld".

### Tillgång till el.

Det finns möjlighet att koppla in sig på el i anslutning till konstverket Grön eld, samt belysningsstolpar.



# Umeå Höstljus

## Rådhusplanaden

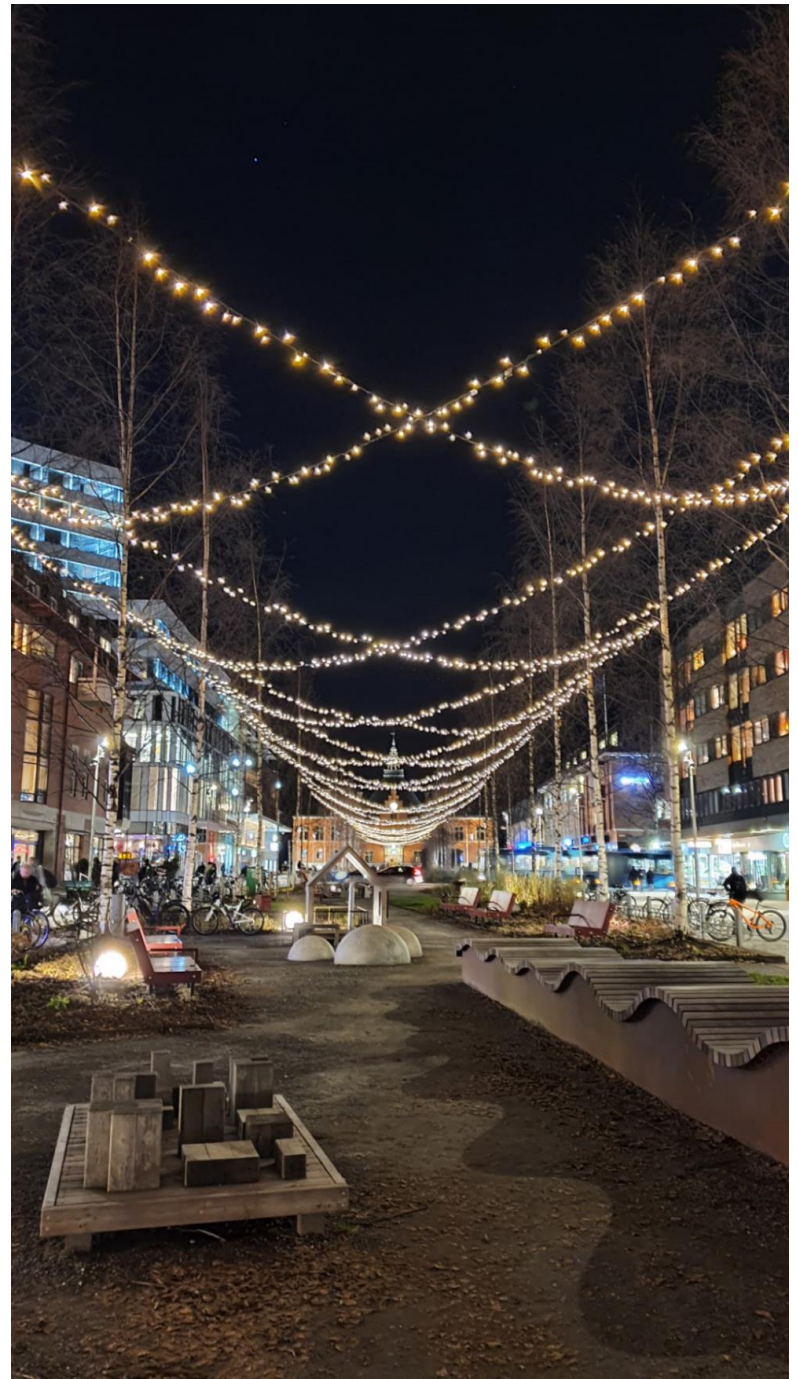
### Förutsättningar

Det är beslutat att Rådhusplanaden kommer få ett tak av ljusslingor som 2020. Men det finns möjligheter att göra ljusinstallationer under detta tak eller nyttja det som fond. Det finns även en liten lekplats i mittsektionen som kan vara intressant att belysa.

I de två södra sektionerna går det att styra färgtemperaturen på mastbelysningen från kallvitt till varmvitt.

### Tillgång till el.

God tillgång till el via flera uttag i mark per sektion. Norra två sektionerna har inte byggts om. Där går det att komma åt el via bef. anslutningar i belysningsstolpar.



# Umeå Höstljus

## Rådhusorget

### Förutsättningar

Ganska goda möjligheter till att mörklägga centrala delarna av torget. Rådhusorget har fyra höga belysningsmaster för allmänljus. Det går att släcka vissa eller alla av dem. Det är dock viktigt att platsen inte upplevs otrygg. Intelligenta verksamheter ffa Utopia spiller ljus, delvis i upplyst reklamskylt. MVGs fasad har vinterbelysning med ljusnät.

### Tillgång till el.

God tillgång till el via flera uttag.



# Umeå Höstljus

## Kungsgatan

### Förutsättningar

Över Kungsgatan finns linspännen över gågatan som tål att hänga rätt tunga saker i. I linspännena finns flera uttag som används för vinterbelysning (bollar). Rutinen för vinterbelysning är att bollarna ska monteras i november och kommer därmed vara en del av höstljus 2021. Om intressanta förslag inkommer skulle det kunna vara möjligt att senarelägga montering av bollarna på hela eller delar av sträckan.

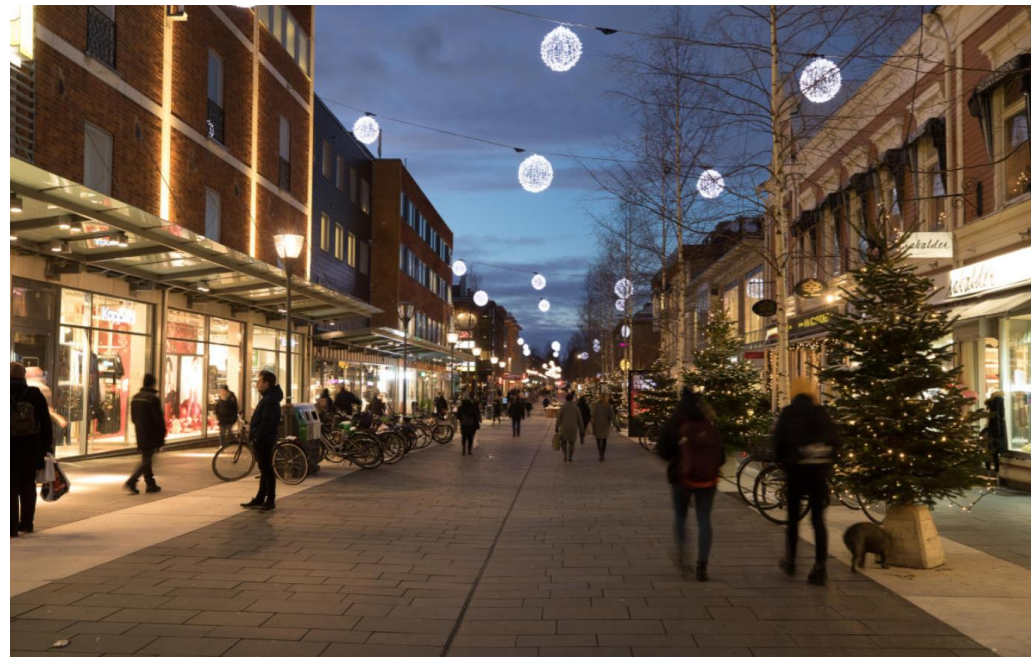
En risk med att montera saker i linspännen är dock att avståndet gör att det krävs stora installationer för att det ska ge effekt.

(bollarna på bilden t.h. har diameter 1 resp 2m.)

I övrigt bör nämnas att intilliggande verksamheter kan spilla en del ljus vilket kan stjäla uppmärksamhet och göra det svårt att få till riktigt mörka rum även om gatubelysningen släcks. Hög effekt eller avskärmning kan vara möjligheter.

### Tillgång till el.

Uttag i linspännen över Kungsgatan.



# Umeå Höstljus

## Lönnarna Kungsgatan/Vänortsparken.

### Förutsättningar

Stora lönnar längs Vänortsparken som med kraftiga grenar som möjliggör skuggeffekter och montering i träden. Vänortsparken utgör en mörk fond.

### Tillgång till el.

Finns uttag på stolparna som håller uppe den linspända belysningen längs Kungsgatan.



# Umeå Höstljus

## Renmarkstorget

### Förutsättningar

Renmarkstorget har relativt låga nivåer på belysningen och inte allt för mycket spilljus från intilliggande verksamheter.

Centralt på södra delen finns Stig Lindbergs "Fontänskulptur". Den kommer få ny belysning lagom till ljusfestivalen och går därför inte att nyttja av annan installation.

En del av torget kantas av fasaden till P-huset Parketten, som har stora öppna ytor och intressanta former att belysa.

I övrigt finns här en liten lekplats talarstol/scen som kan vara lämplig för ljusinstallation.

### Tillgång till el.

Eluttag i fontänens teknikbrunn. Eluttag vid platser för matvagnar. Möjlighet att koppla in sig på belysningsstolpar.





# Umeå Höstljus

## Ubike

### Förutsättningar

Cykelhuset är väl upplyst och spiller därmed en del ljus men intilliggande fastigheter har det två fönsterlösa husväggar som är lämpliga för projektioner.

Den här platsen är speciellt lämplig för videokonst. Flera olika konstverk skulle kunna varvas på väggarna. Projektorer kan placeras inne i cykelgaraget (som är låst).

### Tillgång till el.

Eluttag i cykelgaraget.

Möjlighet att koppla in sig på belysningsstolpar.



# Umeå Höstljus

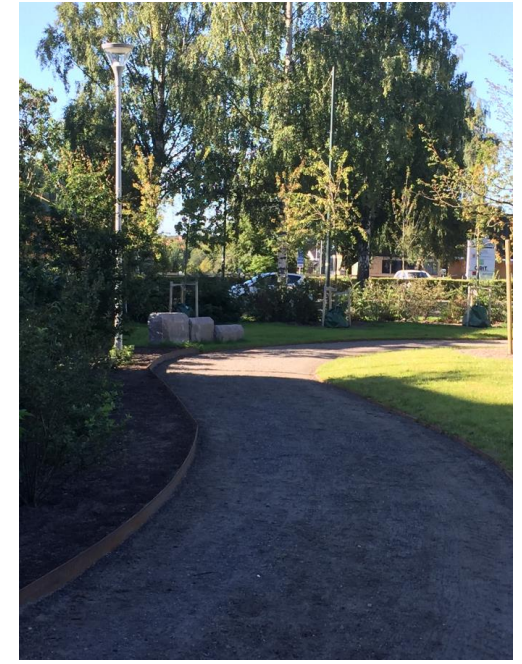
## Lars Widdings park

### Förutsättningar.

Nyligen omgestaltad park som inte är del av ett huvudstråk för gång/cykel och därmed går att släcka ned helt eller delvis. Parken består av en större central gräsyta omgärdad av planteringar och gångstråk. Här finns flera större träd och en lång mur i gränsen mot Västra kyrkogården.

### Tillgång till el.

Möjlighet att koppla in sig på belysningsstolpar.



# Umeå Höstljus

## Broparken

### Förutsättningar

Broparken har vissa speciellt mörka partier i övre delen av parken. Längs älvspromenaden är det viktigt att det inte blir för mörkt (något så när bra funktionsbelysning), men det kan vara möjligt att modifiera den.

### Tillgång till el.

Eluttag vid foodtruckplatserna i parkens norra del.

Möjlighet att koppla in sig på belysningsstolpar.



# Umeå Höstljus

## Gamla bron

### Förutsättningar

Gamla bron har genom provbelysningar i tidigare ljusfestivaler fått en permanent belysning av bågar och gångyta. Planen är att göra en repris på förra årets regnbågsbro som var effektfull till låg kostnad, men om ett mer intressant förslag inkommer så kan det vara möjligt att ändra det.

### Tillgång till el.

Möjlighet att koppla in sig på belysningsstolpar.



# Umeå Höstljus

## Sparken

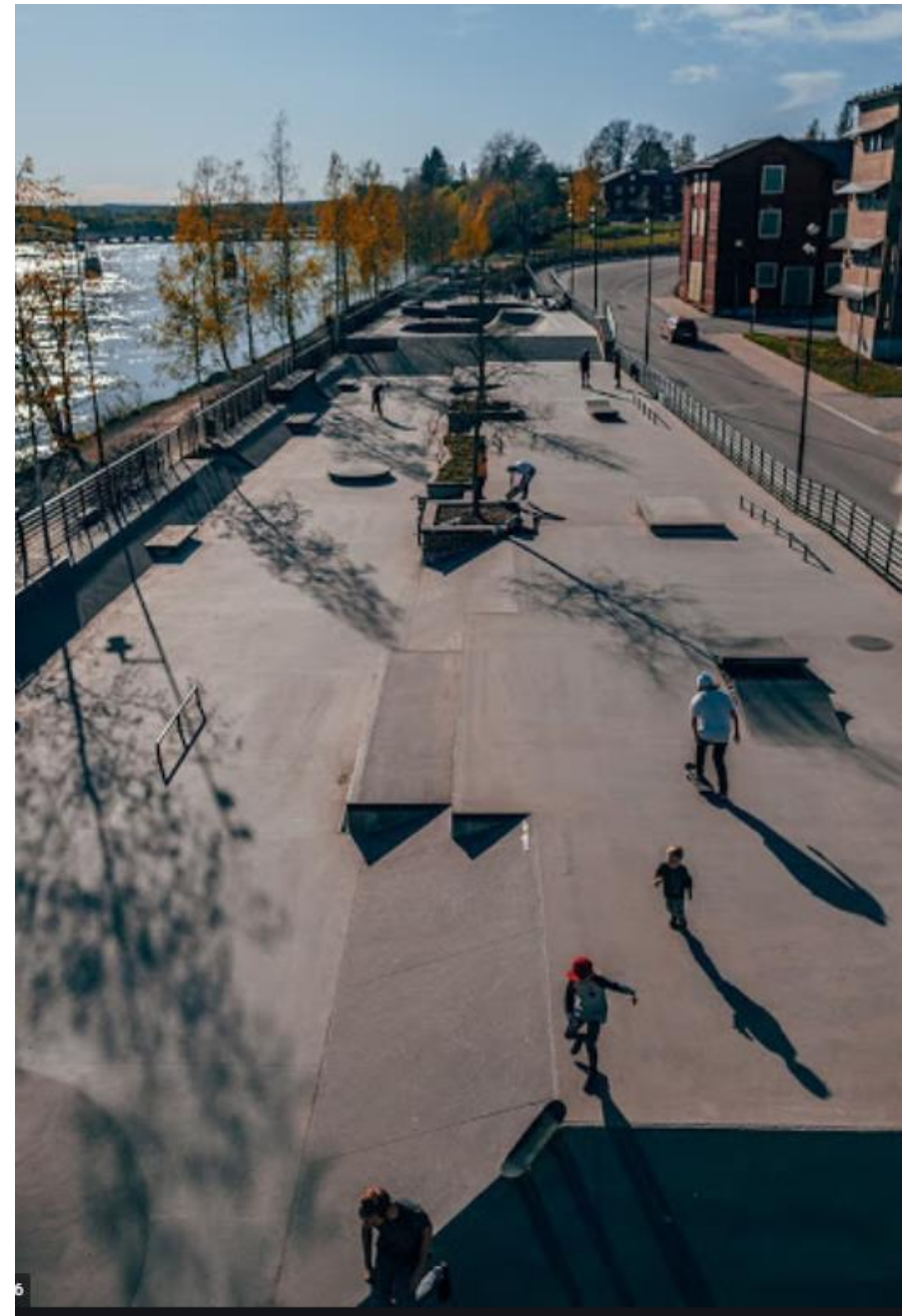
### Förutsättningar

Under hösten kommer Sparken få en ny permanent belysning. Troligtvis kommer normalbelysningen vara i nyanser av orange till vitt. Vid de tillfällen skateparken används kan man trycka på en knapp och få stark belysning i 1-1,5 timmar.

Det är möjligt att stänga av normalbelysningen så att delar eller hela sparken är mörk (utom när den används).

### Tillgång till el.

Möjlighet att koppla in sig på belysningsstolpar.



# Umeå Höstljus

## Skeppsbron

Baksidan av Tullkammaren.

### Förutsättningar.

Skeppsbrons stora ytor för parkering är både en utmaning och en möjlighet. Här finns även Tullkammaren, vars stora fasad bildar fond mot parkering och strandpromenad. Även Tullkammarens prånglika baksida/entré är intressant. För att få använda Tullkammaren krävs dock medgivande från fastighetsägaren.

### Tillgång till el.

Möjlighet att koppla in sig på belysningsstolpar. Elskåp.



# Umeå Höstljus

## Umeå energi.

Fasaden mot Sparken. Innergården.

## Förutsättningar

I anslutning till Umeå energis kontor finns flera intressanta fasader att belysa. Fasaden mot Skateparken. Gula smörasken mot väg 503. Samt von Ahnskas faluröda fasad mot Broparken. Speciellt den sistnämnda är en relativt mörk plats. Även Umeå energis parkering eller innergård kan vara intressant att belysa.

## Tillgång till el.

Möjlighet att koppla in sig på belysningsstolpar eller motorvärmarruttag.



# Umeå Höstljus

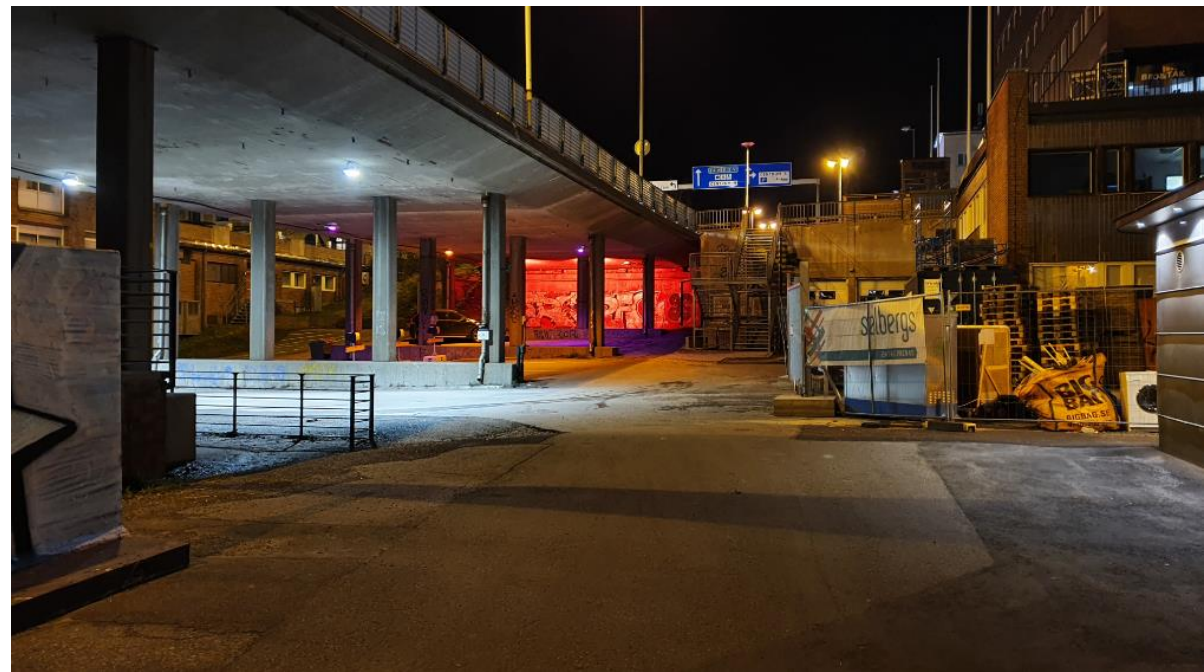
## Under bron till väg 503 (gamla E4)

### Förutsättningar

Under bron till väg 503, bakom skateparken finns relativt en plats som varit relativt ruffig tills den försågs med ny belysning. Om den effekten minskas med filter eller släcks finns goda möjligheter att skapa en mörk plats.

### Tillgång till el.

Möjlighet att koppla in sig på belysningsstolpar och motorvärmarruttag.





# Umeå Höstljus

## Väven

### Förutsättningar

Väven ligger bra i ett tänkt stråk av ljusinstallationer längs älven. Gångstråket har dock relativt bra belysning av pollarna längs älven och dessa går inte att släcka eftersom de markerar kajkanten mot älven. Det kan dock vara möjligt att använda sig av insidan (korridoren) beroende på Vävens planerade verksamhet för hösten.

### Tillgång till el.

Möjlighet att koppla in sig på belysningsstolpar. El i Väven.



# Umeå Höstljus

## Rådhusparken

### Förutsättningar

Rådhusparkens centrala delar är relativt mörka. Speciellt fontänen i mellersta delen går att göra till en mörk plats.

### Tillgång till el.

Möjlighet att koppla in sig på belysningsstolpar.



# Umeå Höstljus

## Årstidernas park

### Förutsättningar

Årstidernas park har flera murar och rumsligheter som kan användas för belysningsinstallationer. Genom parken finns kraftiga stolpar som är starka nog att klara vindlasten av en bioduk eller vikten av en mindre bil om det skulle behövas. Här finns Frizon, ("den jämställda platsen") som i sig är som en stor skulptur. Även ett långt slingrande staket med infälld belysning.

### Tillgång till el.

Möjlighet att koppla in sig på belysningsstolpar.



# Umeå Höstljus

## Vänortsparken

### Förutsättningar

Vänortsparken är en park med relativt mycket mörker delar. Den centrala skålade ytan planeras användas till en stor ljusinstallation med 1000-tals lyktor, men det finns flera andra möjliga platser i parken.

### Tillgång till el.

Möjlighet att koppla in sig på belysningsstolpar.



# Umeå Höstljus

## Döbelns park

### Förutsättningar

De kanske främsta kvaliteterna i Döbelns park är de höga popplarna som syns bra på långt håll, även utanför parken. Inne i parken finns en cirkelformad plats med monument över von Döbeln och en scen med stiligt välvt tak. I parkens bortre del finns en mysig plats med stora träd och utsikt över älven.

### Tillgång till el.

El i anslutning till scenen. Möjlighet att koppla in sig på belysningsstolpar.



# Umeå Höstljus 2021

## Operaplan

### Förutsättningar.

Operaplan är en stor öppen yta kantad av träd och perennplanteringar. Operaplan används av lokaltrafiken som vändplats, vilket gör att hela ytan inte kan nyttjas vid festivalen (men delar av ytan). Befintlig belysning sitter på höga stolpar. I ena delen av platsen. står Umeå energis konstverk ”laddplats för ljushuvuden” som förutom ljus-glorior även har uppvärmd sittplats och uttag för uppkoppling till internet.

### Tillgång till el.

Möjlighet att koppla in sig på belysningsstolpar.  
Internet finns i konstverket.



# Umeå Höstljus

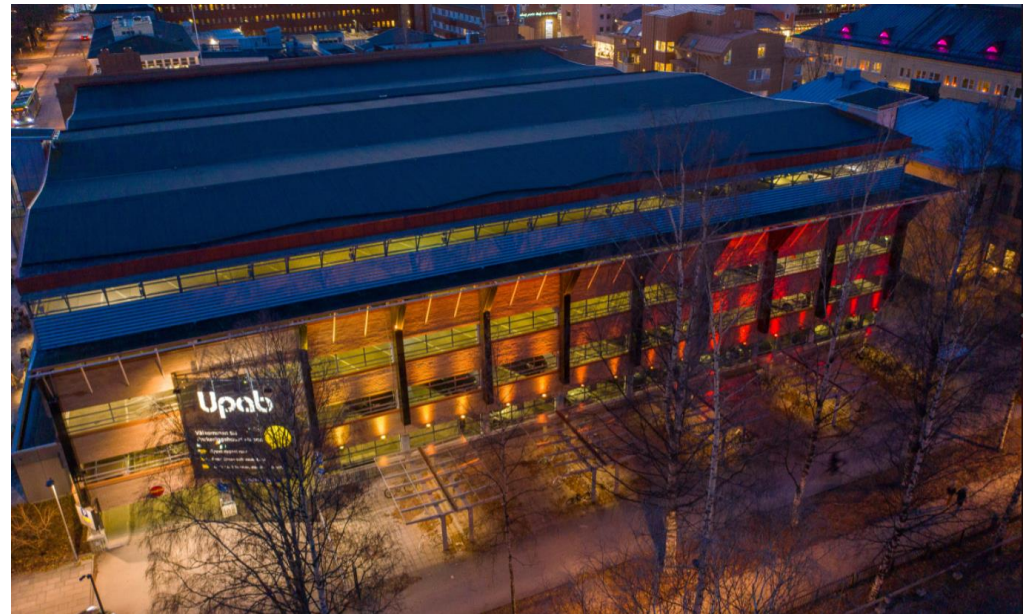
## Nanna

### Förutsättningar

Byggnaden är ett av Upabs parkeringshus och planeras att belysas i stil med 2020 års belysningskoncept (bild t.h). Om ännu mer intressant förslag inkommer kan det dock komma att ändras.

### Tillgång till el.

Möjlighet att koppla in sig på belysningsstolpar eller motorvärmarruttag.



# Umeå Höstljus

## Parkering vid Vasaskolan (kv. Siv)

### Förutsättningar

En parkering som går att göra relativt mörk.

### Tillgång till el.

Möjlighet att koppla in sig på belysningsstolpar eller motorvärmarruttag.

