

3.2 RUMSKORT-BRUKARENS BOSTAD

Version 20180830

10 lägenheter per enhet

En brukarens bostad, ca 32 m², inkl. hall, avhängning, förvaring, sov/samvarodel, beredning/vatten för möjlighet till kaffe/te, hygienutrymmen (ca 8 m²). Högt dagsljusinsläpp för att minimera fallrisker. Vårdsäng (1000x2100), sängbord tillhandahålls.

Lägenheten är brukarens hem och bör upplevas som sin egen sfär med personlig prägel genom möblering av favoritfåtölj, fotografier, tavlor och kanske kristallkronan. Att koka en kopp kaffe eller förvara sin favoritkaka i kylan ger känslan av hemlighet. Viktigt att lägenheten ger goda förutsättningar till att kunna hänga favoritlampan i tak eller kunna enkelt placera blommor och belysning i fönster. Det ska finnas plats för en enklare möblering och med möjlighet till bra förvaring och plats för medicinskteknisk utrustning (hjälpmedel) och inkontinenshjälpmedel. Utöver detta ska det finnas utrymme för god omvårdnad genom en väl utformad arbetsmiljö.

Bostaden ska i sin utformning underlätta brukarens självständighet och minimera risker för fall och skada.

De allra flesta äldre har behov av en högre inomhustemperatur då de ofta upplever sig frysa då de många gånger är stillasittande. Sommartid vid höga temperaturer är äldre mycket påverkade av värmen så temperaturreglering med möjlighet till varma/svala inomhusmiljöer är att önska. Att duscha ska vara en angenäm upplevelse.

Utformning

Brukarens bostad ska upplevas ljus och trivsam. Hög grad överblickbarhet ska tillgodoses i utformning. Fönster ska placeras så de ger högt dagsljusinsläpp men brukare ska inte exponeras

Kommentarer

- Tillgängligt
- Ljust
- Överblickbart
- God rums- och funktionsorientering
- God arbetsmiljö
- Golvyta förflyttningsmoment
- Förvaring hjälpmedel, engångsmaterial
- Stora behov av avlastnings/avställningsytor
- Långsiktigt hållbara materialval
- Enkelt att underhålla
- Enkelt hålla god hygien/städ
- Välkomnande
- Inga trösklar eller hinder som kan utgöra fara
- Parboende

Viktigt!

- Utformning, val av material och produkter samt dess placering planeras i samverkan med nyttjare utifrån tidigare erfarenheter och nya produkter på marknaden.
- Bostaden ska utformas med långsiktigt hållbara materialval som klarar högt slitage och kraven god hygien. Vanligt med nyttjande av produkter såsom handsprit, feta krämer och oljor.
- Hjälpmedel och förflyttning av säng kräver smarta placeringar av uttag, säkra hörn mm.
- Förflyttningsmoment med travers sker vanligtvis vid sängens fotända.

3.2 RUMSKORT-BRUKARENS BOSTAD

kring säng. Fönster ska tillgodose vädring men med en lösning som säkrar att fönstret inte kan öppnas helt med enkelt handgrepp. Att öppna fönstret vid tex. fönsterputs ska ske genom en säkrad lösning. Persienn. Ev. solskydd mot söder/sydväst. Bostadens utformning ska fokusera på att minimera risker för fall och skada genom att placera funktioner i genomtänkta lägen, med smarta lösningar, genom belysning som tex. minimerar skuggningar. Inga trösklar eller andra förhöjningar som kan bli snubbelrisker.

För övrigt i bostaden ska arbetsmiljön uppmärksammas och planeras för.

Brukarens bostad ska tillgodose en enklare men personlig möblering, uttag tak för personlig belysning, uttag vid fönster, säng, golv. Uttag 1200 placering för laddning av teknik vid fönster, i hall samt vid säng. Möbleringsförslag ska redovisas. Stort behov av eluttag vid säng. Säkra hållbar placering av eluttag då vårdsäng förflyttas ofta i omsorgssituationer.

Korridor/passage samt **entré till lägenhet** ska vårdsäng (1000x2100) kunna passera. Kring lägenhetens dörr i korridor/passage ska finnas tydlig färgsättning som vägleder brukare till bostad (unika färger för varje lägenhet, avvikande färg till närliggande lägenhetsdörrar), väl synlig hållare för A4 blad, väl belyst, inga skuggningar på golv/vägg vid entré. Lås enligt rumskort/teknik. Djuddämpad/tystgående dörr.

Hall ska tillgodose mindre avhängning/plats för transporttrullstol, diskret hållare handsprit (batterimodell). Fast belysning i hall, dimringsbar.

Maximal förvaring från golv till tak på båda sidor av hallens yta (förvaringsdjup kan variera). Önskvärt med vit skåplösning. Behovet av förvaring är stort både för vikta och hängande kläder, sänglinne samt personliga saker och inkontinensmaterial. Behov finns av framförallt

- Sänggavel får ej stå under fönster.
- Om lägenhet är placerad i bottenplan ska en lösning i fönster finnas för att minimera exponering.
- Möjlighet att se tv från säng ska alltid finnas.
- Personal ska enkelt kunna överblicka brukarens bostad utan att störa dvs. "få steg in i bostaden".
- Inga skjuddörrar
- Vred, handtag, blandare ska vara anpassade för funktionsnedsatta.
- 2 meter duschslang som standard.
- Fönster i hygienrum förses med sol- och insynsskydd.
- Färgsättning och belysning ska underlätta och vägleda.
- Välfärdsteknik och digitala lösningar ska säkra och underlätta för såväl brukare som medarbetare i bostaden. Särskild utredning kring utformning.
- Stort behov av eluttag, vid fönster, säng, köksdel, uttag monterat 1200 mm i hall och mellan fönster för förenklad städning. Uttag ovan fönster för pendlad armatur.
- Värdefack ska tillgodose att plånbok, smycken, redovisning av köp får plats. Juridiska dokument eller liknande ska inte förvaras inom lägenheten i första hand.

3.2 RUMSKORT-BRUKARENS BOSTAD

lösning med trådkorgar. En förvaring ska kunna tillgodose städutrustning om brukare önskar nyttja egna städredskap, skåpet inreds med trådkorgar monteras bort vid behov.

En sida av förvaring i hall avslutas med ho/vatten med lösning som ger utrymme att bereda kaffe. Hylla/mindre skåp för koppar och kaffe ovanför alt i samband med mindre integrerad kyl i närliggande högskåp. Hylla på vägg ovanför ho om skåp utgår. Knäfritt. Fast placering av kran. Placering av vatten/ho ska utgöra lösning för överblickbarhet mellan hall och säng för.

Läkemedelsskåp med belysningslösning och en värdeförvaring ska monteras i första högskåp från entré med dörruppslag mot sov/samvaro för att minimera bländning, värdeförvaring kan ha avvikande placering. Montering i/mellan två hyllplan av läkemedelsskåp. Lås enligt rumskort/teknik Läkemedelsskåp enligt godkänd modell av MAS, (medicinskt ansvarig), info längre ner i dokumentet.

Utrymme för sömn och vila i bostaden utformas med travers i tak. Säng ska både kunna placeras mot vägg alt huvudgavel mot vägg. Plats för sängbord. Hållare/el till traversdosa, flertalet eluttag kring säng (ett uttag 1200). Mått mellan säng/vägg på båda sidor enligt arbetsmiljö/ergonomi, vanligt med dubbel bemanning kring säng. Fast belysning ovan säng, dimringsbar. Materialval kring säng ska klara tufft slitage samt rengöring med sprit (förslag laminatskivor).

Hygienrum utformas inom projektet. Särskild planering avser lutning av golv och placering av avlopp utifrån hög grad nyttjande av hjälpmedel vid personlig hygien (inga hjälpmedel med hjul ska kunna förflytta sig efter placering pga. golvlutningar). Dörr alt list till hygienrum ska markeras för att underlätta rumsorientering med

3.2 RUMSKORT-BRUKARENS BOSTAD

belysningslösning nattetid. Utrymmet utformas halksäkert men med materialval enkla att hålla ren. Utrymmet ska klara insats med duschvagn, dubbel bemanning (personal på vardera sida om duschvagn, toalett, duschstol). Höj- och sänkbart handfat enkelt att justera, gärna integrerat med spegel/belysning, hållare Torqy mini vid handfat. Dusch utformat med uppresningsstöd, duschkorg/hylla, tvålhållare allt i avvikande färg, röd, samt hållare för duschdraperi. Värmekälla i tak samt på vägg alt golv då brukares upplevelse av hygienmoment ska upplevas behagliga då känslighet finns för kyla/drag. Toalett med uppresningsstöd (modell med armstöd som ej borttages när duschstol nyttjas) placerad på golv enligt god ergonomi (förflyttningsmoment), sits/knapp i avvikande färg/rött. Alla hållare/krokar/stänger som avser brukarnytta monteras i rött. Avvikande färgsättning bakom handfat och toalett. Stora behov av avlastningsytor kring handfat och i dusch. Plats för förvaring i högskåp med hyllor/lådor, lås enligt rumskort/teknik. Uttag för rakapparat/hårtork.

Personalens hållare för hygienartiklar ska monteras lättillgängligt men diskret då det är brukarens hem. Hygienutrymmet ska tillgodose hållare för duschskrapa, sopkorg, Torqy hållare mini, batteridrivna dispensers för handtvål/handsprit, krok förkläde, hållare engångshandskar i varierande storlek.

Parboende-inom en enhet ska det finnas lägenheter som kan utgöra dubletter vid behov av parboende utformade genom förberett dörrparti i vägg mellan två lägenheter. Detta medför att brandskyddet påverkas. Lösningen ska vara kostnadseffektiv att tillskapa och bygga igen vid behov.

3.2 RUMSKORT-BRUKARENS BOSTAD

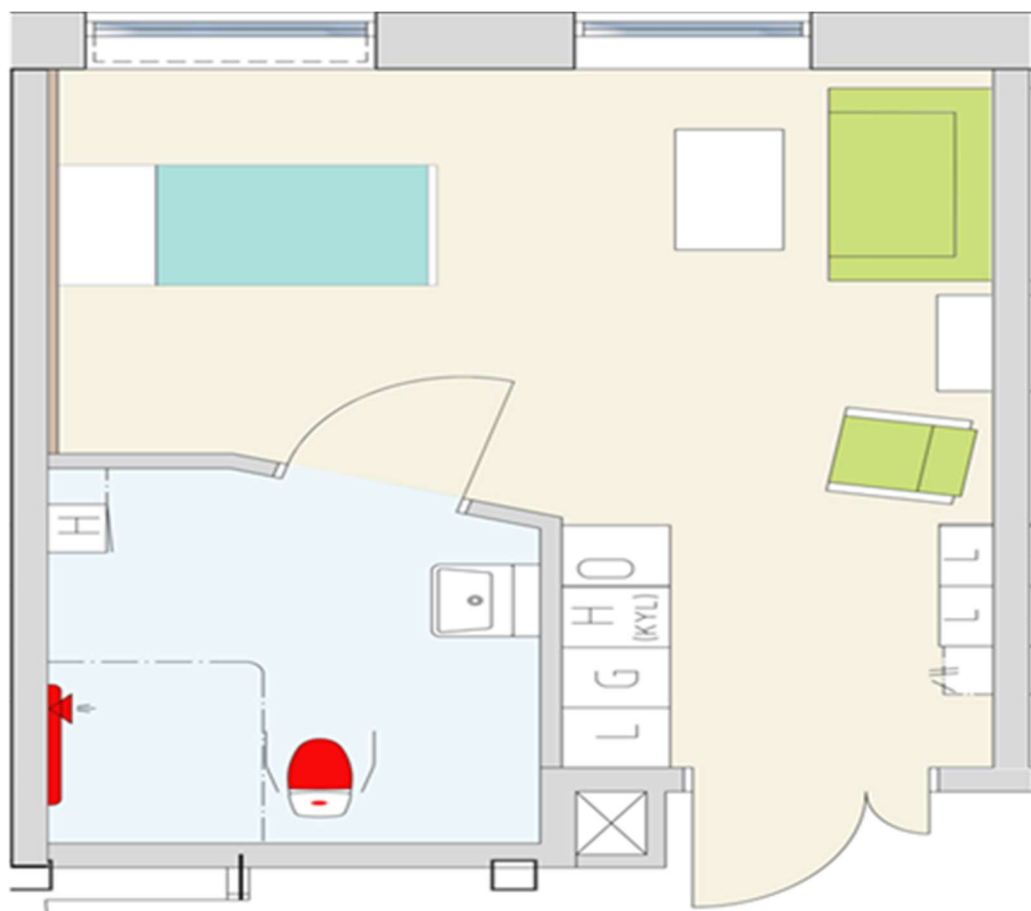
Lägenhetsförråd-ett lägenhetsförråd till respektive lägenhet om ca 2 m² för förvaring. Förrådet har en hylla och möjlighet till hängande förvaring. Utformat med bygel för eget lås. Förrådet är numrerat lika lägenheten.

Materialval, långsiktiga moderna materialval för att skapa en trevlig bomiljö samtidigt hålla låga kostnader för underhåll. Utsatta lägen för ökat slitage ska diskret förstärkas. Hårda/vassa hörn ska minimeras. Plastmatta med uppvik under golvlister. Ej tapeter. Låg bröstning på fönster i samvaro och högre vid säng. Minst ett öppningsbart men säkrat fönster (löstagbart handtag eller likvärdigt vid öppnande av fönstret helt) för vädring. Fönsterbänk, fäste gardinstång. Persiennor. Bostaden ska ha två placeringar för tv varav en placering ska eventuellt vara utformad med universalfäste för tv som fast montage. God mobil täckning, data/tv/telefoni. Brukaren ska ha möjlighet till utökat data/tv utbud som fastighetsägaren tillhandahåller.



Exempel på materialval vid säng

3.2 RUMSKORT-BRUKARENS BOSTAD

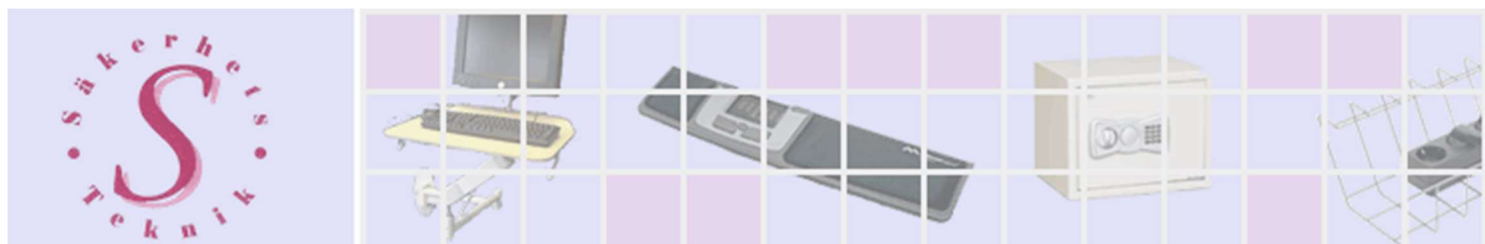


Exempel på planlösning av brukares bostad. Utformning kring 30–33 m² inkl. hygienrum om ca 7.5-8.0 m²



Exempel på toalett med avvikande färg på funktioner som underlättar

3.2 RUMSKORT-BRUKARENS BOSTAD



Säkerhets Teknik
Benny Brännström AB
Dalvik 4
936 92 Boliden

Tel/Fax. 0910-58 07 50
Mobil (Benny) 070-557 05 82
Mobil (Görel) 070-213 76 74

E-post: info@s-teknik.se

Medicinskåp, Läkemedelsskåp

I samband med ädelreformen-92 har vi i samarbete med personal från apoteket och vården tagit fram ett medicinskåp. Ett vitt träskåp med en flyttbar hylla som finns över hela landet, fråga efter referenser.

Till fabrikspris!
Tillbehör

- En praktisk utdragbar avlastningshylla
- Lampa med rörelsesensor monterad inne i skåpet, lång drifttid på batterierna
- Ringmekanism monterad på insidan av dörren för ApoDos och Sign.listor
- Pärmhylla för en A4 1/2 pärm

ASSA lås ingår, andra låsfabrikat kan levereras om så önskas. Går bra att komplettera med befintliga låssystem.

Skåpets storlek:

Utv. mått i mm.		Inv. mått i mm.	
Höjd	495	Höjd	420



Modell med pärmhylla- Beslutad standard för all vård- och omsorgsverksamhet av MAS

Vid beställning- uppmärksamma att val av lås passar till utformning med pärmhylla!

3.2 RUMSKORT-BRUKARENS BOSTAD

Bredd 350 Bredd 320

Djup 250 Djup 230

Checklista utrustning i hygienutrymme- placeringar ska ge förutsättningar att enkelt nå utifrån handfat- och duschplaceringar. Personalens hållare ska vara avsides då brukare inte ska behöva uppfatta dessa i sin bostadsmiljö.

För brukare

- Vägghängd sopkorg
- Hållare för toalettpapper på uppresningsstöd ev vägg, montage på båda sidor
- Flertalet kroker och stång för handdukar i avvikande färg (röd) vid handfat och dusch
- Fäste för upphängning av duschskrapa
- Korg/hylla i dusch i avvikande färg (röd)
- Takskena för duschdraperi
- Hållbart uppresningsstöd i dusch i avvikande färg (röd)
- Hyllor/handfatsmodell som ger rejält med avlastningsytor kring handfat
- Uttag för rakapparat/hårtork
- Uppresningsstöd kring handfat i avvikande färg, hållbar lösning (röd)
- Bygel på dörr
- Badrumsskåp, lås, placerat så personal har enkelt att nå (förvaring av hygienprodukter, hudvård och inkontinenshjälpmedel)
- Hållare Torkymini

Placering av värmekälla i tak utreds inom projektet

För medarbetare (krav för god hygien)

- Hållare för varierande storlekar av handskar, hållare tvål/handsprit (batterimodell, ska placeras enkelt att fylla på), krok för förkläde
- Av vikt att materialval ger enkla förutsättningar att städa/hålla rena
- Om möjligt så placeras personalens hållare i samband med placering av högskåp genom att nyttja yta mellan skåp/vägg
- Vid fönster i hygienutrymme ska fönster förses med lösning som ger insynsskydd samt lösning som solskydd och stark ljus.