

**§ 47**

Diarienum: BN-2020/01211

**Planbesked för Laxen 15 och 17****Beslut**

Byggnadsnämnden inleder planläggning av fastigheterna Laxen 15 och 17.

**Syfte**

Syftet är, enligt ansökan, bostäder.

**Ärendebeskrivning**

Gällande detaljplan 2480K-P06/43 medger bostäder.



*Detaljplan 2480K-P06/43*



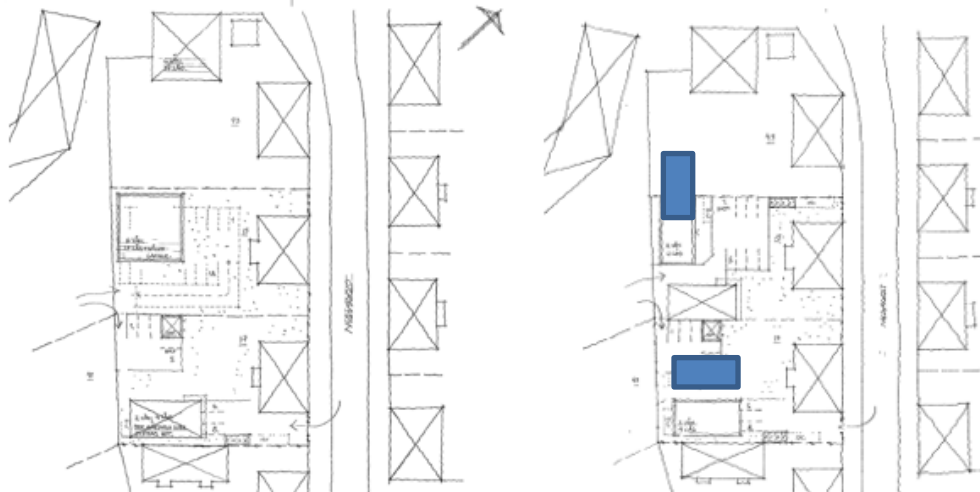
*Gatuvy Storgatan österut*

Sökanden önskar planläggning för att möjliggöra förtätning i form av bostäder. Användningen bostäder har stöd i gällande detaljplan och översiktsplan.

Sökanden har i ansökan bifogat två förtätningalternativ. För båda alternativen är det tänkt att angöring ska medges över fastigheten Laxen 38 som ägs av annan.

Alternativ A nedan redovisar ett gårdshus i två plan flyttat från Laxen 15 till Laxen 17. På Laxen 15 avses byggas ett bostadshus på sex våningar samt underjordiskt garage.

Alternativ B redovisar tillkommande gårdshus på vardera två våningar för både Laxen 15 och 17.



Alt. A

Alt. B

Sökanden har efter inlämnad ansökan meddelat önskan om att byggnadsnämnden prövar det lägre exploaterade alternativet, det vill säga alternativ B.

Alternativ B redovisar två tillkommande gårdshus i två plan, ett på vardera Laxen 15 och 17. De tänkta gårdshusen är i skissen placerade mot eller nära fastighetsgränser vilket är möjligt men inte säkert kan genomföras i ny plan. Angöringen är tänkt att, ske över parkering för Laxen 38. Servitut för detta finns.

Detaljplanekontoret föreslår byggnadsnämnden att inleda planläggning.

Under planprocessen är tillräcklig friyta samt dagvattenhantering primära frågor att utreda.

### Upplysningar

Ett planbesked är ett kommunalt beslut som inte är bindande och kan inte överklagas. Beslutet ska heller inte uppfattas som ett slutgiltigt ställningstagande från kommunens sida.

Avgift för planbesked tas ut för kategori 1 med 10 610 kr.

**Beredningsansvariga**

Peter Jönsson, planarkitekt  
Clara Ganslandt, planchef

**Föredragande**

Clara Ganslandt, planchef

**Beslutsordning**

Ordföranden finner att byggnadsnämnden beslutar att inleda planläggning enligt tjänsteskrivelsens förslag.

**Beslutet ska skickas till**

- Sökanden