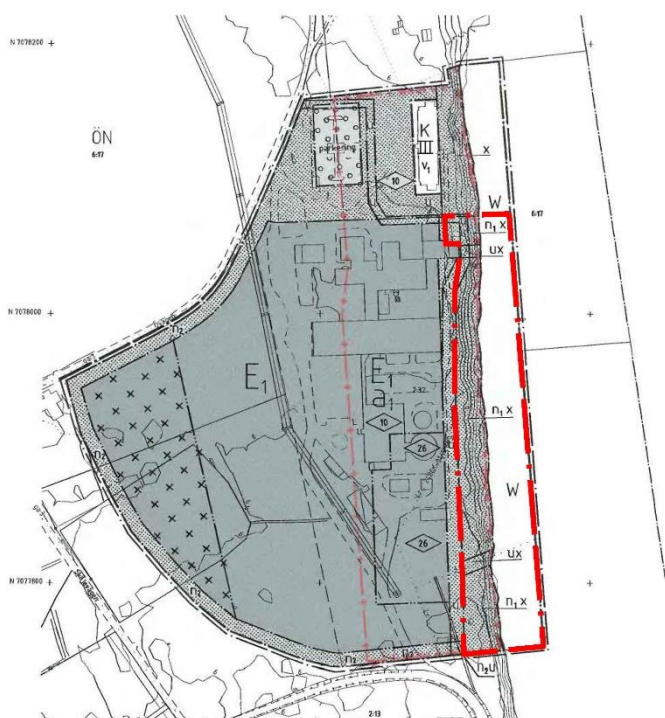


Tillägg till Miljökonsekvensbeskrivning – Ansökan om vattenverksamhet, stabilitetshöjande åtgärder på fastigheten Ön 2:32, Umeå kommun, Västerbottens län

Syfte till tillägget är att komplettera delar av projektets MKB för att det ska fungera som plan-MKB enligt Miljöbalken 6 kap. 11 § första stycket.

Vid avloppsreningsverket på Ön sker i dagsläget erosion i slänten mot flera av byggnaderna mot Umeälven. För att klara den maximala högvattennivån och för att skydda avloppsreningsverkets byggnader behöver slänten förstärkas genom ett erosionskydd. Erosionskyddet innebär att stora delar av den strandskog som ligger i slänten idag kommer behöva tas ned. Syfte med detaljplanen är att skapa planmässiga förutsättningar för att förebygga erosion längs strandkanten mot befintlig bebyggelse. Syftet är vidare att skapa förutsättningar för att stabiliseringsåtgärderna utformas på ett sådant sätt att de långsiktigt medger en utveckling av en naturlig strandlövsskog.

Gällande detaljplan är *Detaljplan för fastigheterna Ön 2:32 och del av 2:13 och 6:17 (2480K-P11/33)*, laga kraft 2011-07-02. Detaljplanen möjliggör ett avloppsreningsverk samt en tillhörande kontorsbyggnad. Längs planområdets ytterkanter är det prickmark och marken får ej bebyggas. Längs med strandkanten finns bestämmelser om att strandskogen ska bevaras, att marken ska vara tillgänglig för allmänheten och att marken ska vara tillgänglig för underjordiska ledningar. Den del av gällande detaljplan som påverkas av erosionskyddet och som därmed kommer bli en ny detaljplan redovisas i figur nedan.



Figur 1. Detaljplanens lokalisering i jämförelse med befintlig plan. Planområdesgränsen är markerad som röd.