

Från regional fråga till europeisk angelägenhet

Framtidsforum Norr, 14 april 2026

Lotta Rönström
Senior Adviser in European Affairs





NORTH SWEDEN EUROPEAN OFFICE

Offentlig sektor

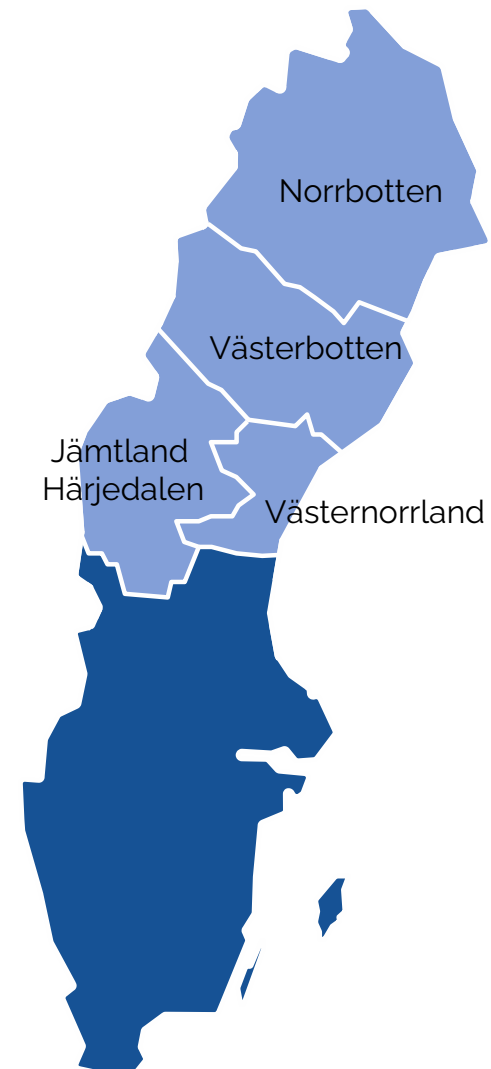
- Region Norrbotten
- Region Västerbotten
- Region Jämtland Härjedalen
- Region Västernorrland
- Norrbottens kommuner
- Kommunförbundet Västernorrland
- Kommunförbundet Jämtland Härjedalen

Akademi

- Luleå Tekniska Universitet
- Umeå Universitet
- Mittuniversitetet

Näringsliv

- Handelskamrarna Norrbotten, Västerbotten och Mitt
- Företagarna Norrbotten





Make no mistake, the Arctic's economic strength is key to Europe's strategic independence.

Ursula von der Leyen,
Ordförande Europeiska kommissionen

27 oktober 2025: tal vid 77th Nordic Council Summit, Stockholm

Förlängning av stomnätsskorridorerna – en stor seger!



EU: Målår 2030!

**Norrbotnia-
banan**

Narvik

Haparanda

Luleå

Uleåborg

Piteå

Skellefteå

Robertsfors

Umeå

Vasa



Nya Ostkustbanan



**Sveriges längsta
flaskhals –
med konsekvenser
för hela EU**

EU: Målår 2030!

Ett nytt geopolitiskt läge



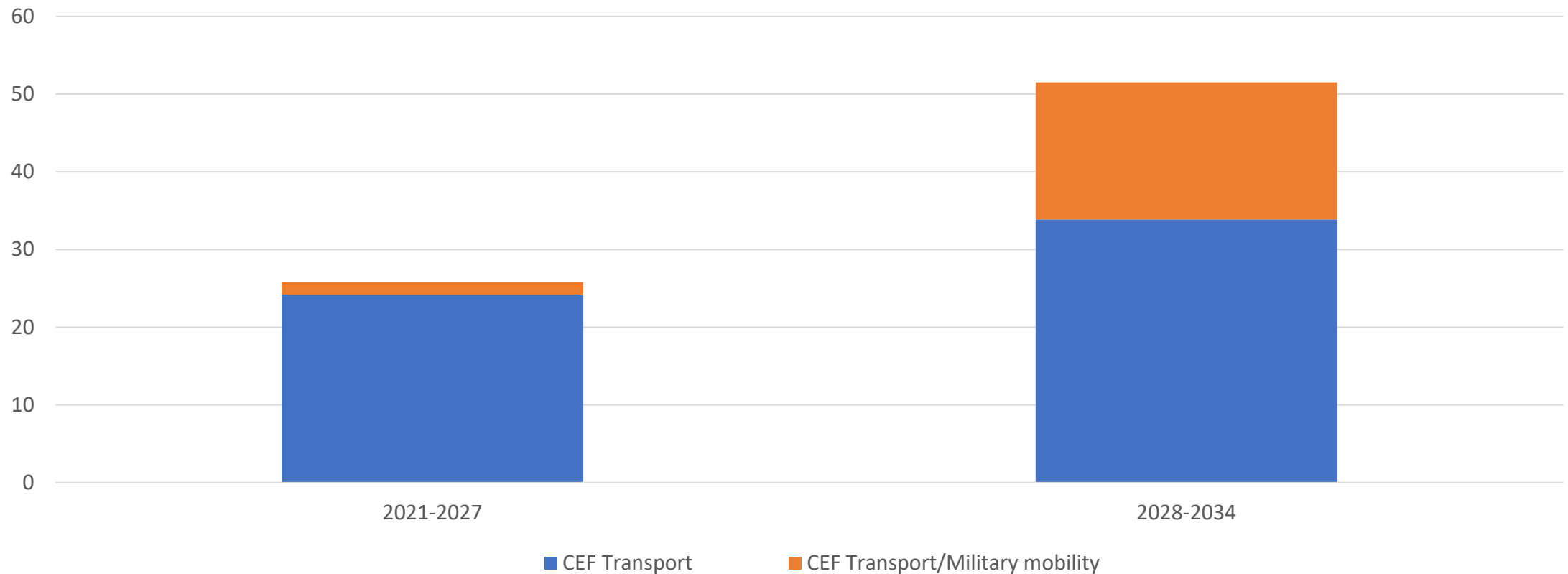


CEF – Connecting Europe Facility

- **2021-2027: 25,81 miljarder euro för transport**
- **Möjlighet till 30-50% medfinansiering**

EU-kommissionens förslag Connecting Europe Facility (CEF) 2028-2034

Connecting Europe Facility, Transport (in EUR billion)



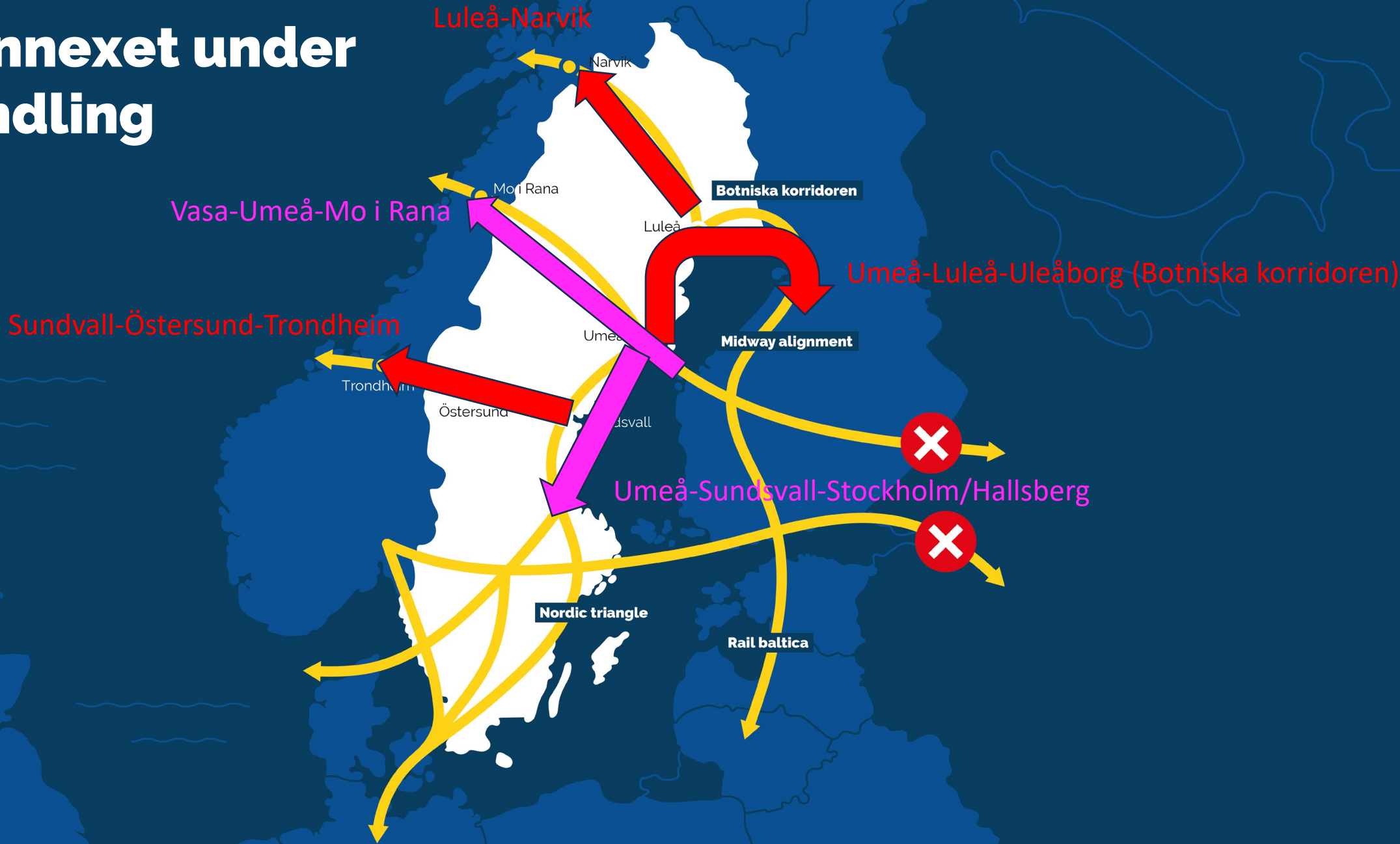


Fokusområde

Gränsöverskridande stråk

CEF-annex över projekt av gemensamt intresse

CEF-annexet under förhandling



A photograph showing a train of military vehicles, including several green armored cars, on a railway track. The vehicles are loaded onto flatbed railcars. The background features overhead power lines and a cloudy sky. The text 'Fokusområde Militär mobilitet' is overlaid in the upper right corner.

Fokusområde Militär mobilitet

- **Fyra europeiska militära mobilitetskorridorer** har identifierats
- En förteckning över **500 "hot-spot projects"**

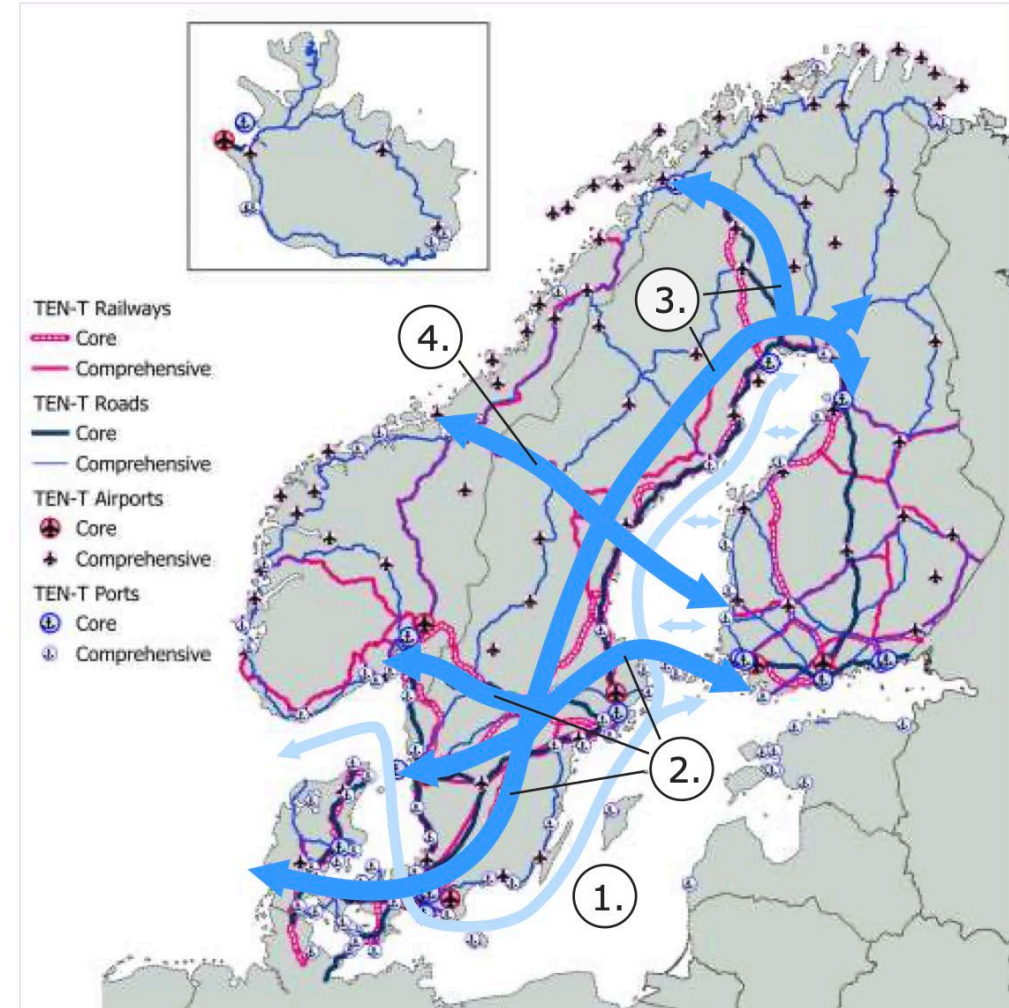
A photograph showing three individuals standing in front of a long train of military trucks at a railway station. The individuals are wearing high-visibility yellow safety vests over their business attire. The train consists of multiple flatcars, each carrying a large, tan-colored military truck with a canvas cover. A white SUV is parked on the paved area to the right. The background features a mountainous landscape under an overcast sky.

Narvik 2024

Nordic Transport Preparedness Cooperation (NTPC)
Joint Strategy of Transport System Preparedness

Prioritised Transport Corridors

1. Preparedness-critical sea routes, especially routes closer to the Swedish coast
2. Øresund Fixed Link/Trelleborg/Göteborg–Gävle/Stockholm–Hanko/Turku/Naantali, with extension from Oslo
3. Göteborg–Hallsberg–Haparanda/Tornio–Oulu/Rovaniemi, with extension Boden–Fjord of Ofoten/Narvik
4. Fjord of Trondheim–Sundsvall–Rauma/Pori






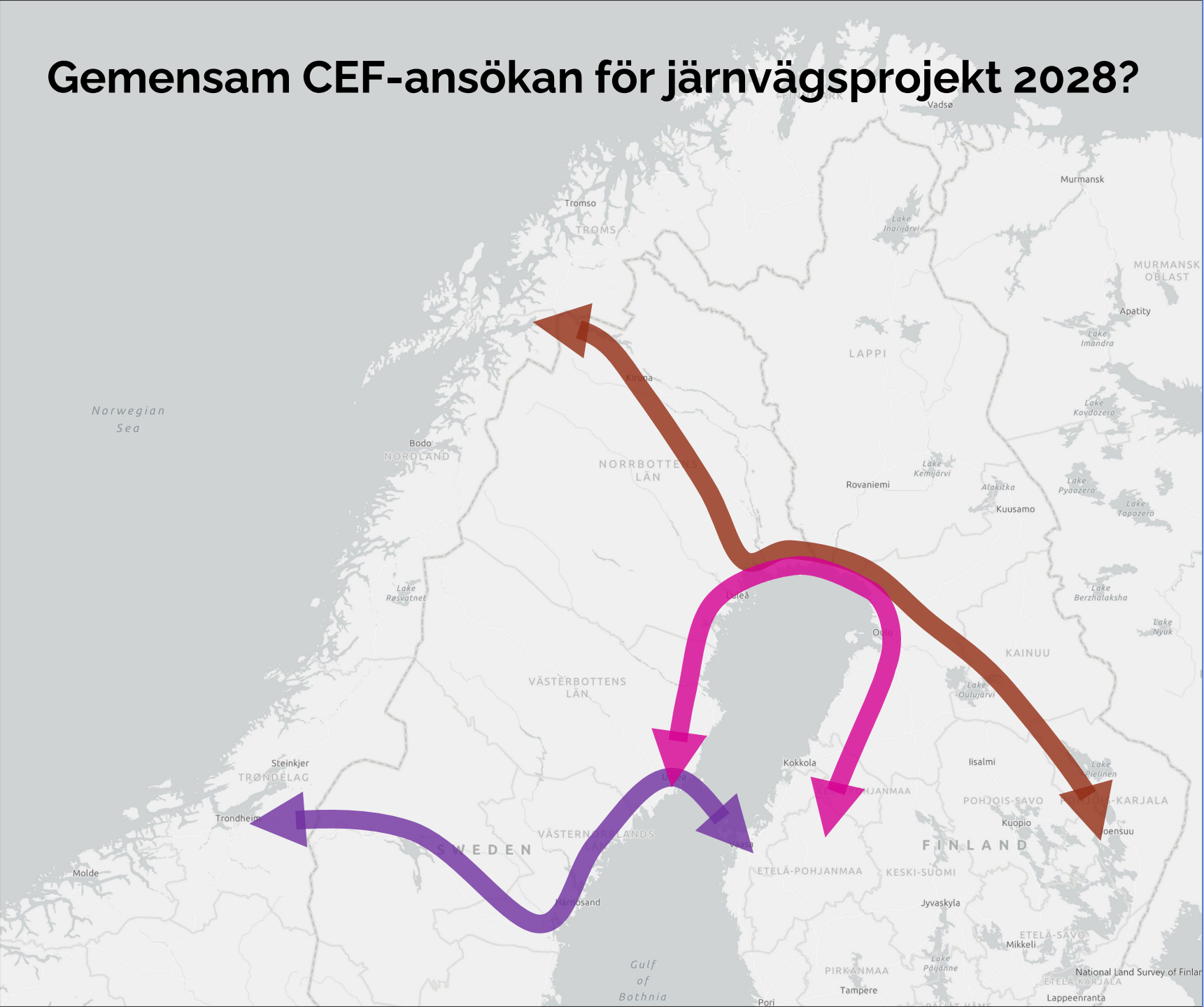
Platform North

Cross-border cooperation to support the development of the transport system and society



Gemensam CEF-ansökan för järnvägsprojekt 2028?

-  Narvik/Ofotenbanan/Malmbanan/ Haparanda/Torneå/ Through Finland
-  Trondheim/Östersund/Sundsvall/ Umeå/Vasa
-  Umeå/Luleå/Haparanda/Torneå/ Oulu



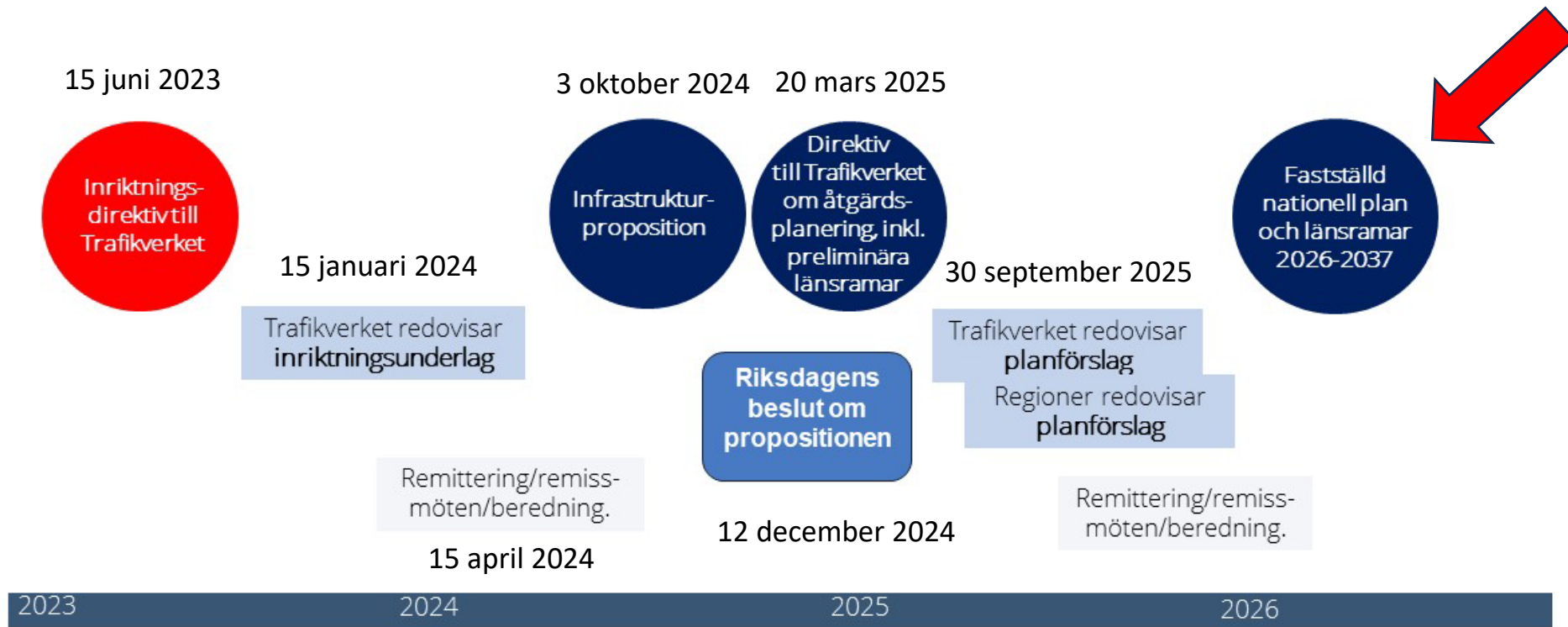
Seminarium i Almedalen 2023

Infrastrukturplanering – vad krävs för att Sverige och EU ska gå i takt?



Tidslinje nationell plan

Infrastrukturplanering för 2026-2037, indikativ process





Lotta Rönström

lotta.ronstrom@northsweden.eu