

Chefs- och ledarskap i Umeå kommun



Att möta nya utmaningar

Ledarskap är en av de viktigaste faktorerna för att Umeå kommun ska klara framtidens utmaningar. Nya uppdrag, nya generationer av medarbetare och en förändrad syn på medarbetarskap förutsätter att våra chefer anpassar och utvecklar ledarskapet så att det matchar de nya utmaningarna. Umeå kommun är en kunskapsbaserad organisation och ska stå för ett ledarskap som har sin utgångspunkt i vetenskap och beprövad erfarenhet.



Så arbetar vi

Chef i Umeå kommun

Umeå kommuns ledarpolicy syftar till att tydliggöra chefsuppdraget och till att stödja och stimulera ett gott ledarskap grundat i gemensamma värderingar.

Som chef i Umeå kommun är du arbetsgivarens företrädare. Du har ett samlat ansvar för verksamhetens utveckling och kvalitet, för organisationens resurser och för medarbetarna och deras arbetsmiljö.

Ett gott ledarskap och ett gott medarbetarskap är en förutsättning för en verksamhet med hög kvalitet. Ledarskapet ska skapa förutsättningar för goda resultat och en arbetsmiljö som uppmuntrar medarbetare till samverkan, kreativitet och medskapande.

Ledarskapet handlar om att se varje enskild medarbetare och dennes prestation och det gemensamma resultatet i arbetslaget. Som chef uppmuntrar du till samarbete över verksamhetsgränser och mellan olika yrkesroller för att nå bästa möjliga service till brukare och medborgare samt för att uppnå goda resultat för kommunen som helhet.

”Ledarskapet ska skapa förutsättningar för goda resultat och en arbetsmiljö som uppmuntrar medarbetare till samverkan, kreativitet och medskapande.”

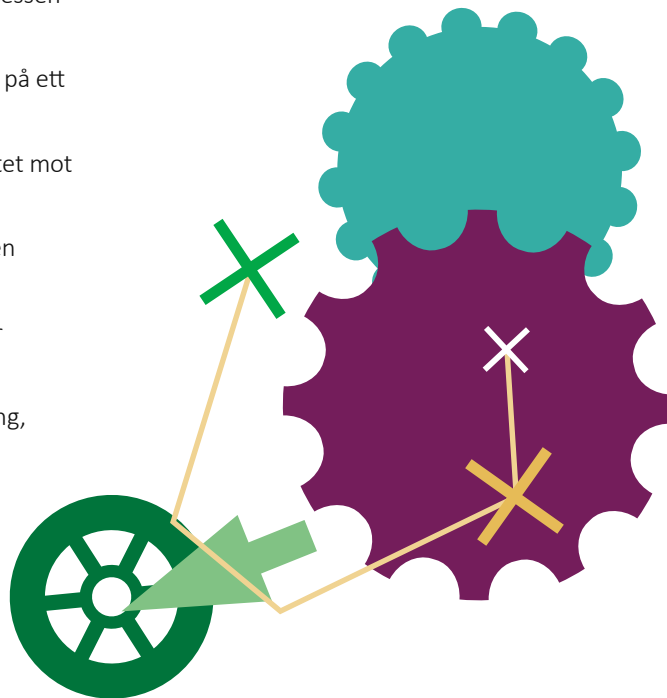
Ledarpolicy

Chefsuppdraget består av två delar:

Effektivt chefskap – resultat

Som chef i Umeå kommun är du resultatorienterad och har fokus på uppdraget. Det innebär att du:

- förstår och respekterar den demokratiska processen som styr kommunal verksamhet
- företräder Umeå kommun och din verksamhet på ett förtroendeskapande och positivt sätt
- sätter medborgarnyttan i fokus och leder arbetet mot goda resultat och måluppfyllelse
- tar ansvar för god ekonomisk hushållning och en budget i balans
- fullgör ditt arbetsgivaransvar och tar ansvar för det systematiska arbetsmiljöarbetet
- skapar goda strukturer för planering, uppföljning, möten och dialog.



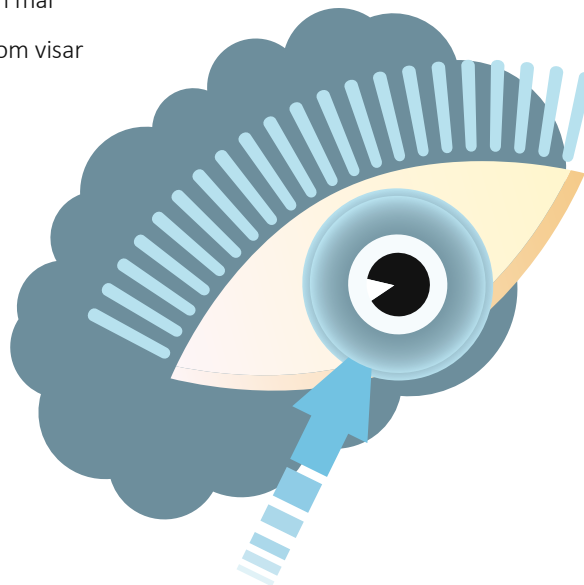
Närvarande ledarskap – relation

Som chef i Umeå kommun bygger du ditt ledarskap på tilltro till medarbetarna och deras förmåga att nå goda resultat.

Det innebär att du:

- säkerställer att alla medarbetare känner till verksamhetens mål och har en fortlöpande dialog om uppdrag och prioriteringar
- engagerar och motiverar med värdegrund, visioner och mål
- står för gemensamma värderingar och är en förebild som visar att ord är lika med handling
- är lyhörd och visar mod i handlingar och beslut
- skapar utrymme för medarbetarnas kompetens och handlingskraft i det dagliga arbetet
- uppmuntrar till nyfikenhet, kreativitet och samverkan
- uppmärksammar och synliggör både den enskilde medarbetaren och arbetslaget/teamet.

Ledarpolicyn antogs av personalutskottet november 2011 och reviderades i april 2017.



Chefsförsörjning

Umeå kommun kommer att behöva rekrytera ett stort antal chefer inom de närmaste tio åren vilket bland annat beror på att många av dagens chefer går i pension. För att säkra en god framtida chefsförsörjning behöver vi arbeta med strategisk planering för att ta reda på behov och identifiera chefskandidater. Vi behöver fortsätta arbetet med att vara en attraktiv arbetsgivare där du som chef upplever att man har tydliga förväntningar och också möjlighet till stöd och utveckling i sitt uppdrag. Vårt chefsförsörjningsprogram innefattar områdena attrahera, rekrytera, utveckla, behålla och avveckla. Syftet är att kunna rekrytera och utveckla chefer genom stöd före, under och efter ett chefsuppdrag.



Så rekryteras chefer

I Umeå kommun strävar vi efter att rekrytera chefer som bygger sitt ledarskap på tilltro till medarbetarna och deras förmåga att nå goda resultat.

Rekryteringsprocessen av chefer ska kännetecknas av hög kvalitet och professionalitet.

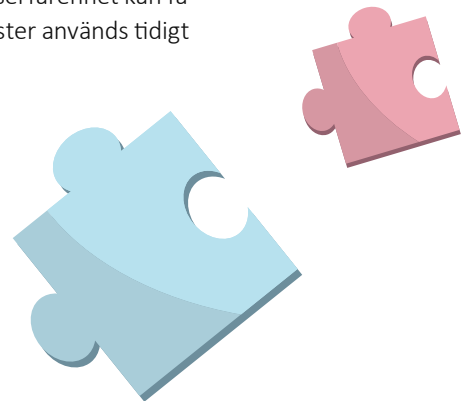
Processen ska

- bidra till att vi uppfattas som en attraktiv arbetsgivare
- ha sin utgångspunkt i aktuell forskning inom området rekrytering
- upplevas som tydlig och transparent
- upplevas som positiv för kandidaten.

Varje chef ansvarar för rekryteringen av sina närmast underställda chefer. Rekrytering av chefer ska ske med hjälp av personalfunktionens chefsrekryterare. I enstaka fall kan upphandlat rekryteringsföretag anlitas. Våra fackliga organisationer medverkar i hela rekryteringsprocessen för att vi ska få olika perspektiv i bedömningen av vilken kandidat som har bäst förutsättningar att klara uppdraget som chef. Rekryteringsgrupp utses enligt samverkansavtalet.

Varje rekrytering tar sin utgångspunkt i en upprättad kravprofil som ska baseras på ledarpolicy och särskilda krav för den aktuella anställningen.

I Umeå kommun anställs chefer med olika utbildning och erfarenhet. Hos oss kan den rutinerade chefen få anställning, men även en kandidat med liten chefserfarenhet kan få möjlighet att successivt jobba sig in i uppdraget. Arbetspsykologiska tester används tidigt i processen och kompletteras med intervjuer och referenser.



Introduktion

Som ny chef behöver du få tillgång till information och stöd. Som ny i din roll och organisation ska du på ett enkelt sätt hitta den kunskap du behöver för att utföra ditt uppdrag.

Introduktionen för en nyanställd chef i Umeå kommun består av:

Välkomstbrev

När rekrytering genomförts skickar stadsdirektören och personaldirektören ett välkomstbrev till dig. Det innehåller bland annat fakta om anställningen samt information om kommunen som arbetsgivare.

Quickstart och webbaserade utbildningar

Quickstart är framtagen med syftet att du snabbt ska hitta information och hjälp som du behöver för att komma igång med dina dagliga arbetsuppgifter. Quickstart omfattar områdena: IT och mejl, telefoni, inköp, lön och schema.

Den webbaserade utbildningen består av ett antal filmer som bland annat handlar om kommunens ledning och styrning. Till dessa utbildningar följer ett antal kunskapsfrågor.





Introduktionssamtal

Personalfunktionen tar kontakt med dig under den första månaden för att erbjuda en träff där du får information om organisationen, var information kan hittas samt vem du kan vända dig till i olika ärenden.

IT-stöd

Som ny chef kallas du till IT-utbildningar i de verksamhetssystem som du använder i ditt dagliga arbete.

Chefsintroduktionen

Beroende på tidigare erfarenhet och det aktuella ledaruppdraget upprättas i varje enskilt fall en individuell introduktionsplan. Planen upprättas utifrån en kommungemensam mall. Det övergripande ansvaret för introduktionen ligger hos anställande chef.

En checklista att utgå ifrån skickas ut av personalfunktionen till anställande chef vid varje chefsrekrytering.

Obligatorisk introduktionsutbildning

Varje termin startas en introduktionsutbildning som du som nyanställd chef kallas till. Denna utbildning sträcker sig över två terminer där den första terminen har fokus på chefskapet och den andra terminen har fokus på ledarskapet. Kallelse skickas av personalfunktionen inom cirka tre månader från att den anställde chefen påbörjat sin anställning.

Utveckling som chef

Kompetensutveckling

För att klara ledaruppdraget krävs en kontinuerlig kompetensutveckling. Vissa behov gäller alla, vid exempelvis ny lagstiftning, nya arbetsformer eller vid breda satsningar från arbetsgivaren. Andra kompetensbehov är individuella och styrs av uppdragets karaktär eller den enskilde chefens specifika behov av utveckling.

Vår modell för ledarutveckling innefattar olika delar. Dels en obligatorisk introduktionsutbildning för alla nya chefer (oavsett tidigare anställningsår som chef i andra organisationer). Dels ett utbud av olika former för kompetensutveckling som är riktat till alla chefer. Detta utbud kan innehålla olika kurser, seminarier, handledning, mentorprogram, deltagande i kollegiala nätverk m.m. Syftet med dessa olika former av ledarutveckling är bland annat att tydliggöra uppdraget, stärka dig i ditt ledarskap samt skapa förutsättningar för kollegialt lärande och erfarenhetsutbyte.

Hälsa

God hälsa och balans i livet är viktiga förutsättningar för att klara ett ledaruppdrag. Umeå kommun ger stöd till chefer på flera sätt. Personalkonsulter med inriktning mot arbetsmiljö och hälsa finns som stöd. Utbildning inom detta område ingår i den obligatoriska introduktionsutbildningen.

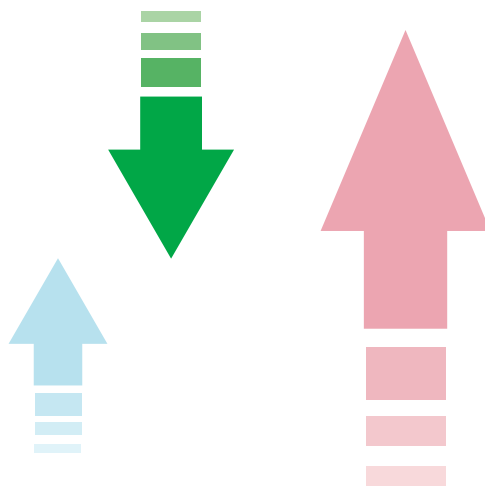
Återkoppling på ditt arbete

För att kunna ta rätt steg i sin utveckling behöver du få en kontinuerlig återkoppling på ditt utövande av chefskap och ledarskap.

Det resultat som avser chefskap redovisas och återkopplas utifrån Umeå kommuns styrmodell; yttre kvalitet, inre kvalitet, produktivitet samt ekonomi.

Återkoppling på ditt ledarskap får du genom:

- återkommande dialog med dina medarbetare och med din chef
- årligt resultat- och utvecklingssamtal
- avstämning av resultatet i medarbetarenkäten samt dialog mellan dig och din chef kring tolkning av resultatet
- webbaserat verktyg för reflektion kring det egna ledarskapet, en metod som ger dig möjlighet att jämföra din bedömning av det egna ledarskapet med medarbetarnas uppfattning. Mätningen är frivillig och genomförs efter önskemål från dig som chef.





Personalfunktionen

Besök: Stadshuset, Skolgatan 31A

Postadress: 901 84 Umeå

090-16 10 00

umea.kommun@umea.se

www.umea.se/kommun