

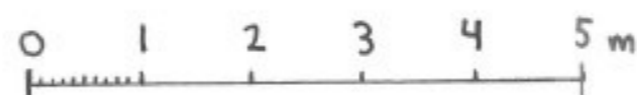
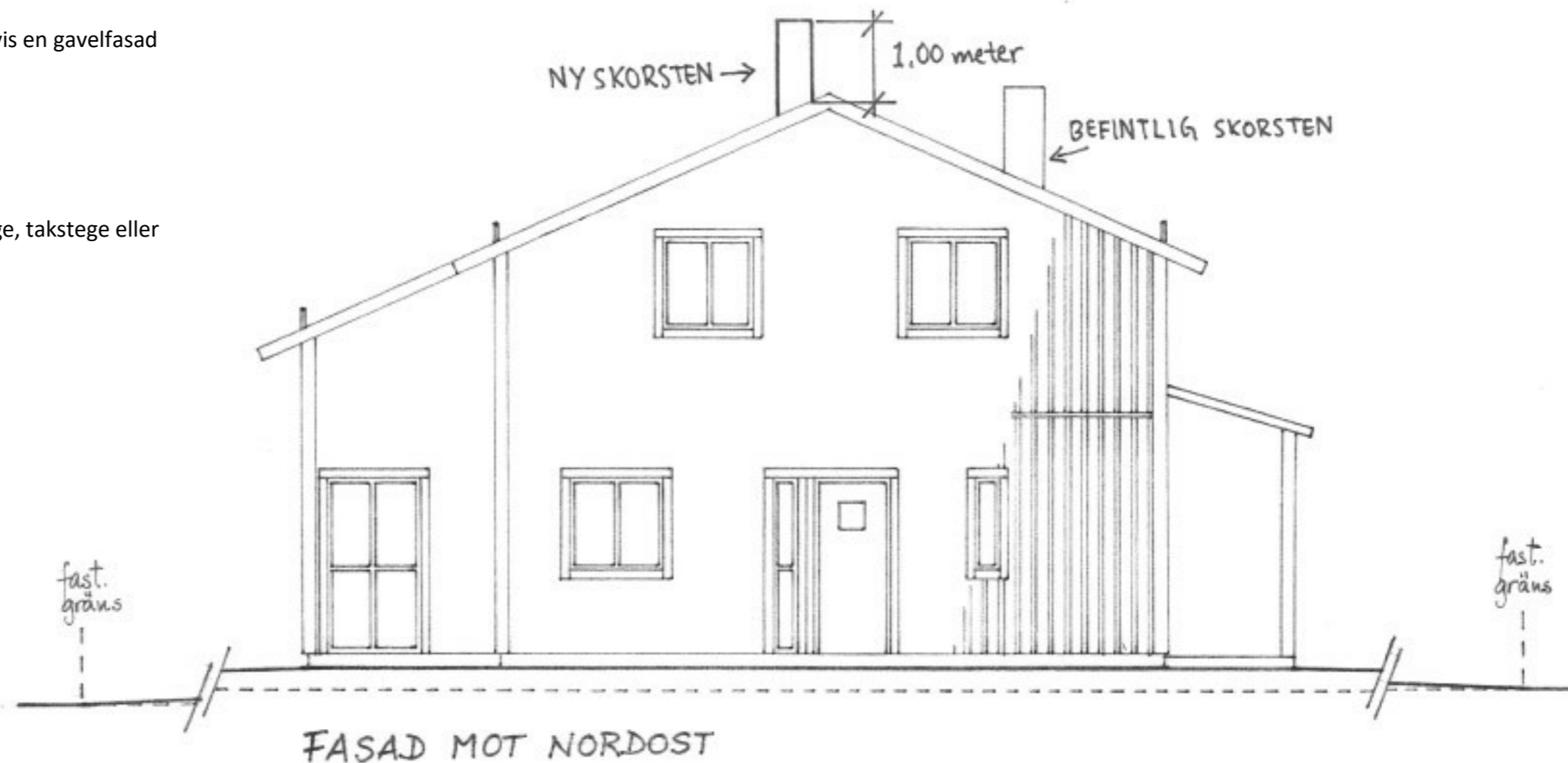
Fasadritningar - krav och exempel för installation av eldstad

Fasadritningarna är ritningar som visar byggnadens utformning med material och kulörer.

Dessa behövs för att kunna bedöma utformningen i förhållande till detaljplanen, områdesbestämmelsen, förhandsbeskedet och till omgivningen.

Fasadritningen ska upprättas i skala 1:100 och innehålla

- En fasad där skorstenen syns från sidan, vanligtvis en gavelfasad
- Väderstrecket fasaden vetter mot
- Skorsten inritad
- Skorsten måttsett på kortaste sidan
- Eventuella taksäkerhetsanordningar så som stege, takstege eller plattform för sotaren
- Eventuell befintlig skorsten inritad
- Skalstock med korrekt skala
- Ritningshuvud



Skala 1:100

FASTIGHETS BETECKNING
Installation av eldstad

Fasadritning
A4, skala 1:100
Datum: 2015-02-20
Reviderad: